

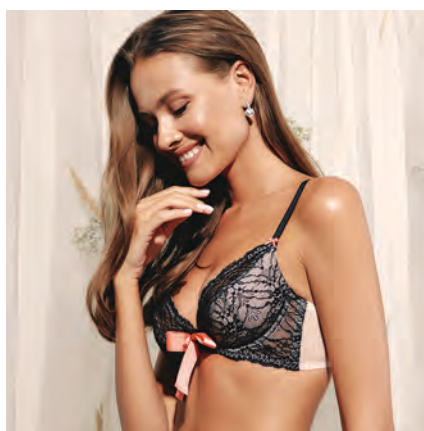
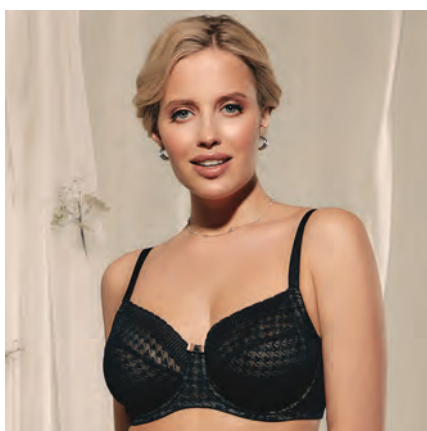
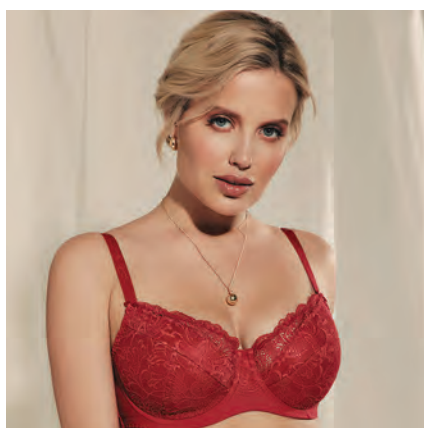


КОЛЛЕКЦИЯ БЕЛЬЯ 2021/22

élégant  
**Conte**<sup>®</sup>  
WOMEN'S COLLECTION

# CONTE LINGERIE

УДОБНО БЫТЬ СОБОЙ



## ПОСТРАНИЧНЫЙ УКАЗАТЕЛЬ

### Бюстгальтер

| Модель  | Серия       | Страница |
|---------|-------------|----------|
| RB0001  | Day by Day  | 5        |
| RB1003  | Day by Day  | 5        |
| RB0004  | Weekend     | 8        |
| WRB0004 | Weekend     | 8        |
| RB0005  | Day by Day  | 5        |
| RB0006  | Weekend     | 9        |
| WRB0006 | Weekend     | 9        |
| RB0007  | City Style  | 27       |
| RB0008  | City Style  | 27       |
| RB0009  | City Style  | 27       |
| RB6013  | Rendez-vous | 35       |
| RB6014  | Rendez-vous | 35       |
| RB5015  | City Style  | 27       |
| RB4016  | Voyage      | 19       |
| RB1017  | Voyage      | 19       |
| RB7018  | Suprema     | 40       |
| RB6019  | Suprema     | 40       |
| RB7020  | Suprema     | 40       |
| RB7021  | Suprema     | 40       |
| RB6022  | Suprema     | 40       |
| RB2023  | Sensuelle   | 43       |
| RB6024  | Sensuelle   | 43       |
| RB5025  | Voile       | 37       |
| TB5027  | Sonata      | 53       |
| RB6028  | Voile       | 38       |
| RB6029  | Voile       | 38       |
| RB1030  | Romantique  | 13       |
| RB2031  | Romantique  | 13       |
| RB6032  | Romantique  | 13       |
| RB1040  | Tatouage    | 17       |
| RB3041  | Tatouage    | 17       |
| RB8042  | Tatouage    | 17       |
| RB6043  | Tatouage    | 17       |
| RB8044  | Sport Glam  | 29       |
| RB6045  | Aura        | 25       |
| RB4046  | Sport Glam  | 29       |
| RB6047  | Sport Glam  | 29       |
| TB5050  | Nymphe      | 47       |
| TB1051  | Fleur       | 57       |
| TB3052  | Fleur       | 57       |
| TB7053  | Fleur       | 57       |
| TB6057  | Sonata      | 53       |
| RB1060  | Eva         | 15       |
| RB3061  | Day by Day  | 6        |
| RB3062  | Eva         | 15       |
| RB8063  | Eva         | 15       |
| TB6064  | Nymphe      | 47       |
| RB6068  | Voile       | 38       |
| RB6069  | Nuance      | 33       |
| RB6070  | Nuance      | 33       |
| RB7071  | Suprema     | 40       |
| TB1075  | Venus       | 49       |
| RB6076  | Eva         | 15       |
| RB5077  | Sensuelle   | 43       |
| TB6078  | Venus       | 49       |
| RB7079  | Romantique  | 13       |
| RB3080  | Etude       | 31       |
| RB2081  | Voile       | 37       |
| RB6082  | Etude       | 31       |
| RB6083  | Etude       | 31       |
| TB1084  | Vogue       | 51       |
| RB2085  | Vintage     | 11       |
| RB7086  | Voyage      | 19       |
| RB7087  | Vintage     | 11       |
| RB6088  | Voile       | 38       |

### Трусы

| Модель | Серия        | Страница |
|--------|--------------|----------|
| RP0001 | Day by Day   | 5        |
| RP0002 | Day by Day   | 5        |
| RP0003 | Day by Day   | 5        |
| RP0004 | Weekend      | 8        |
| RP0006 | Weekend      | 8        |
| RP0007 | Weekend      | 9        |
| RP0008 | Weekend      | 8        |
| RP0009 | City Style   | 27       |
| RP0010 | City Style   | 27       |
| RP2012 | Rendez-vous  | 35       |
| RP3013 | Rendez-vous  | 35       |
| RP3014 | Voyage       | 19       |
| RP5016 | Voyage       | 19       |
| RP0017 | Suprema      | 41       |
| RP6020 | Sensuelle    | 43       |
| RP2022 | Sensuelle    | 43       |
| RP2023 | Voile        | 37       |
| RP3024 | Voile        | 37       |
| RP3025 | Sensuelle    | 43       |
| RP3026 | Suprema      | 41       |
| RP6028 | Sport Glam   | 29       |
| RP6030 | Romantique   | 13       |
| RP1031 | Romantique   | 13       |
| RP3033 | Romantique   | 13       |
| RP6041 | Tatouage     | 17       |
| RP4042 | Tatouage     | 17       |
| RP3043 | Tatouage     | 17       |
| TP6045 | Nymphe       | 47       |
| TP6046 | Vogue        | 51       |
| TP6047 | Fleur        | 57       |
| TP3049 | Fleur        | 57       |
| RP6051 | Voyage       | 19       |
| RP2052 | Eva          | 15       |
| RP3053 | Eva          | 15       |
| RP6054 | Eva          | 15       |
| TP1056 | Nymphe       | 47       |
| TP6062 | Sonata       | 53       |
| TP3063 | Sonata       | 53       |
| RP2064 | Nuance       | 33       |
| TP1067 | Venus        | 49       |
| TP3068 | Venus        | 49       |
| RP3069 | Suprema      | 41       |
| RP3070 | Etude        | 31       |
| RP2071 | Etude        | 31       |
| RP6072 | Vintage      | 11       |
| RP1073 | Vintage      | 11       |
| RP3074 | Vintage      | 11       |
| TP3075 | Vogue        | 51       |
| RP2078 | Suprema      | 41       |
| RP3081 | Sport Glam   | 29       |
| RP1083 | Voile        | 37       |
| RP1084 | Day by Day   | 6        |
| RP2079 | Aura         | 25       |
| RP3080 | Aura         | 25       |
| TP6088 | Ballerina    | 55       |
| TP3089 | Ballerina    | 55       |
| TP6090 | Tandem       | 59       |
| TP3092 | Tandem       | 59       |
| RP3092 | Body Couture | 23       |
| RP2093 | Body Couture | 23       |
| TP6096 | Taboo        | 45       |
| RP2097 | Sport Glam   | 29       |
| RP3101 | Sensuelle    | 43       |
| RP6107 | Assorti      | 21       |
| RP6114 | Body Couture | 23       |

### Дополнительный ассортимент

| Модель | Серия      | Страница |
|--------|------------|----------|
| RA0007 | Day by Day | 6        |
| TA0009 | Taboo      | 45       |
| TA0010 | Taboo      | 45       |
| RA0011 | Day by Day | 6        |



Day by Day

---

Классическая серия белья Day by Day выполнена из тонкого, шелковистого, эластичного полотна с блеском. Универсальность моделей, лаконичный дизайн, минимальная декоративная отделка делают ее комфортной и незаметной под облегающей одеждой. Conte Lingerie предлагает серию Day by Day в качестве основы бельевого гардероба современной женщины.

RB0001



70 CDEF  
75 BCDEF  
80 ABCDE  
85 ABCDE  
90 ABCD

Бюстгальтер с формованной чашкой «спрасет», на каркасах.

СОСТАВ: 62% PL, 24% PA, 14% EL



RB1003



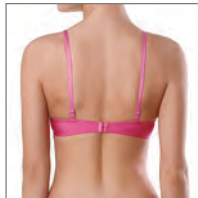
70 ABCD  
75 ABCD  
80 ABCD  
85 ABC

Бюстгальтер «пуш-ап» с формованной чашкой, на каркасах. Боковые детали стана на подкладке. Съемные бретели.

СОСТАВ: 63% PA, 21% PL, 16% EL



RB0005



70 BCDE  
75 ABCDE  
80 BCD  
85 BC  
90 B

Бюстгальтер с жесткой формованной чашкой, на каркасах. Боковые детали стана на подкладке. Бретели, отстегивающиеся на спинке.

СОСТАВ: 60% PA, 24% PL, 16% EL



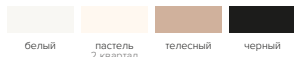
RB7102



70 ABC  
75 ABC  
80 ABC  
85 AB

Бюстгальтер с формованной чашкой, без каркасов. Упругие пластины в боковых деталях стана. Бретели, отстегивающиеся на спинке.

СОСТАВ: 57% PA, 28% PL, 15% EL



RP0001



90-110

Трусы «слип» со средней линией талии. Нижние срезы обработаны плоским швом.

СОСТАВ: 77% PA, 23% EL

ПОДКЛАДКА ЛАСТОВИЦЫ: 100% CO



RP0002

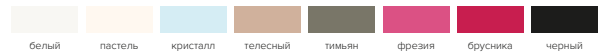


90-106

Трусы «слип» с низкой линией талии. Нижние срезы обработаны плоским швом.

СОСТАВ: 77% PA, 23% EL

ПОДКЛАДКА ЛАСТОВИЦЫ: 100% CO



RP0003



86-102

Трусы «стринг» с низкой линией талии. Нижние срезы обработаны плоским швом.

СОСТАВ: 77% PA, 23% EL

ПОДКЛАДКА ЛАСТОВИЦЫ: 100% CO



RB3061



65 DEF  
70 BCDE  
75 ABCDE  
80 ABCDE  
85 ABCD  
90 AB

Бюстгальтер с формованной чашкой, на каркасах. Боковые детали стана на подкладке. Съемные бретели.

СОСТАВ: 60% PA, 25% PL, 15% EL



белый    пастель  
2 квартал    телесный    черный

RP1084



90-106

Трусы «брифы» с низкой линией талии. Нижние срезы обработаны плоским швом.

СОСТАВ: 77% PA, 23% EL

ПОДКЛАДКА ЛАСТОВИЦЫ: 100% CO



белый    пастель  
2 квартал    телесный    тимьян    черный

RA0007 Грация-трусы



70BCD-95  
75ABCE-100  
80ABD-105  
85AC-110  
90B-115

Грация-трусы с формованными чашками. Скрытый стан выполнен из сетчатого полотна с застежкой на спинке. Задняя деталь выполнена в виде трусов «танга» из полотна всгиб.

СОСТАВ: 71% PA, 20% EL, 9% PL  
ПОДКЛАДКА ЛАСТОВИЦЫ: 100% CO



телесный

RA0011 Грация-трусы



75ABCD-100  
80ABC-105  
85AB-110

Грация-трусы с формованными чашками. Передняя деталь выполнена из шелковистого эластичного полотна, задняя – из сетчатого полотна с эластичным кружевом по нижним срезам. Съемные бретели.

СОСТАВ: 72% PA, 15% EL, 13% PL  
ПОДКЛАДКА ЛАСТОВИЦЫ: 100% CO



белый

# Weekend



Серия Weekend выполнена из тонкого эластичного полотна в полосу с использованием ажурной эластичной тесьмы и подвески в качестве отделки. В серию включены модели трусов с технологией «free cut» без обработки срезов, что делает их абсолютно незаметными под облегающей одеждой.

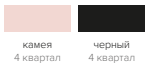
RB3123



70 CDEF  
75 BCDEF  
80 BCDEF  
85 BCDE  
90 BCD

Бюстгальтер с формованной чашкой, на каркасах. Декоративная тесьма по линии декольте. Украшение на ластовице.

СОСТАВ: 60% PA, 30% PL, 10% EL



RP0004



98-110

Трусы «слип» со средней линией талии. Нижние срезы обработаны плоским швом. Декоративная тесьма по верхнему срезу.

СОСТАВ: 85% PA, 15% EL

ПОДКЛАДКА ЛАСТОВИЦЫ: 100% CO



RB0004



70 ABCDE  
75 ABCDE  
80 ABCDE  
85 ABCD

Бюстгальтер «пуш-ап» с формованной чашкой, на каркасах. Декоративная тесьма по линии декольте. Украшение на ластовице.

СОСТАВ: 62% PA, 27% PL, 11% EL



RP0008

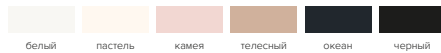


90-106

Трусы «слип» со средней линией талии. Из полотна «free cut» без обработки верхнего и нижних срезов.

СОСТАВ: 85% PA, 15% EL

ПОДКЛАДКА ЛАСТОВИЦЫ: 100% CO



WRB0004



70 ABCDE  
75 ABCDE  
80 ABCDE  
85 ABCD

Бюстгальтер «пуш-ап» с формованной чашкой, с вытачкой, на каркасах. Декоративная тесьма по линии декольте. Украшение на ластовице.

СОСТАВ: 62% PA, 27% PL, 11% EL



RP0006



90-102

Трусы «брифы» с низкой линией талии. Из полотна «free cut» без обработки верхнего и нижних срезов.

СОСТАВ: 85% PA, 15% EL

ПОДКЛАДКА ЛАСТОВИЦЫ: 100% CO





RB0006



70 ABCD  
75 ABCD  
80 ABCD  
85 ABC

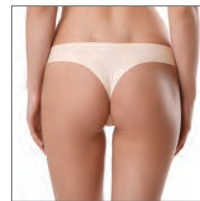
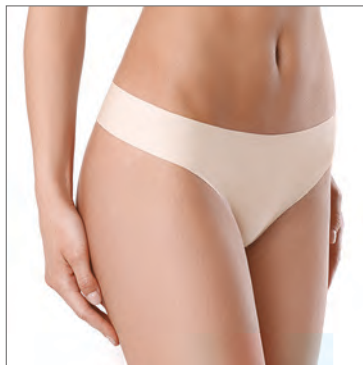
Бюстгальтер «пуш-ап» с формованной чашкой, на каркасах. Бретели, отстегивающиеся на спинке. Декоративная тесьма по линии декольте. Украшение на ластовице.

СОСТАВ: 61% PA, 28% PL, 11% EL



пастель    камень    океан    черный

RP0007

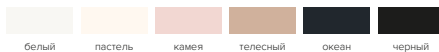


90-102

Трусы «танга» с низкой линией талии. Из полотна «free cut» без обработки верхнего и нижних срезов.

СОСТАВ: 85% PA, 15% EL

ПОДКЛАДКА ЛАСТОВИЦЫ: 100% CO



белый    пастель    камень    телесный    океан    черный

WRB0006



70 ABCD  
75 ABCD  
80 ABCD  
85 ABC

Бюстгальтер «пуш-ап» с формованной чашкой, с вытачкой, на каркасах. Бретели, отстегивающиеся на спинке. Декоративная тесьма по линии декольте. Украшение на ластовице.

СОСТАВ: 61% PA, 28% PL, 11% EL



белый



## Vintage

Серия Vintage выполнена из кружева с ажурным орнаментальным рисунком. Прямой, с небольшим фестонем, край кружева – визитная карточка серии, которая включает три конструкции бюстгалтера: «пуш-ап», «балконет» и модель с треугольной чашкой без каркасов.

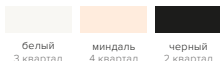
RB2085



70 ABCD  
75 ABCD  
80 ABC  
85 AB

Бюстгальтер «пуш-ап», на каркасах. Чашка на дубляже с хлопком, с объемными вкладышами.

СОСТАВ: 50% PA, 39% CO, 11% EL



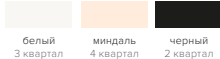
RB6089



70 BCD  
75 ABCD  
80 ABC  
85 AB

Бюстгальтер с мягкой чашкой с вертикальным членением, на каркасах. Боковая деталь чашки на неэластичной подкладке.

СОСТАВ: 85% PA, 15% EL



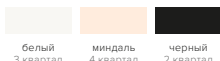
RB7087



65 ABC  
70 ABC  
75 ABC  
80 AB  
85 AB

Бюстгальтер без каркасов, чашка на дубляже с хлопком. Упругие пластины в боковых деталях стана.

СОСТАВ: 47% PA, 42% CO, 11% EL



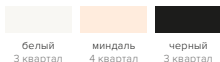
RB7115



65 ABC  
70 ABC  
75 ABC  
80 ABC  
85 AB

Бюстгальтер без каркасов. Чашка на дубляже с хлопком. Упругие пластины в боковых деталях стана.

СОСТАВ: 59% PA, 25% CO, 16% EL



RP1073

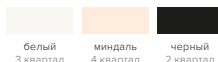


90-102

Трусы «брифы» со средней линией талии.

СОСТАВ: 80% PA, 20% EL

ПОДКЛАДКА ЛАСТОВИЦЫ: 100% CO



RP3074

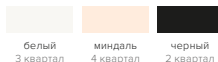


94-106

Трусы «слип» со средней линией талии. Нижние срезы без обработки. Задняя деталь из кружева.

СОСТАВ: 80% PA, 20% EL

ПОДКЛАДКА ЛАСТОВИЦЫ: 100% CO



RP6072

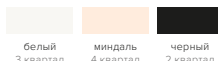


90-106

Трусы «танга» со средней линией талии. Задняя деталь из кружева.

СОСТАВ: 80% PA, 20% EL

ПОДКЛАДКА ЛАСТОВИЦЫ: 100% CO





## Romantique

Серия Romantique воплощает все черты классического романтического образа. Для моделей использованы ажурное кружево с цветочным рисунком и сетчатое полотно с мерцающим блеском, а в качестве изящных акцентов – отделочная тесьма и вышитые аппликации.

RB2031



70 ABCD  
75 ABCD  
80 ABC  
85 AB

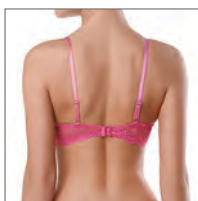
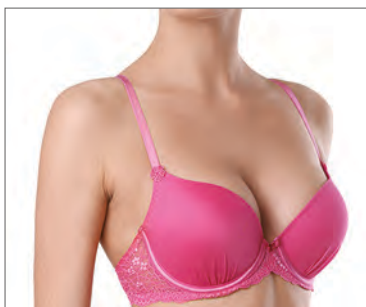
Бюстгальтер «пуш-ап», на каркасах. Чашка на дубляже с хлопком, с объемными вкладышами.

СОСТАВ: 52% PA, 41% CO, 7% EL



белый    камей    фрезия    черный

RB1030



70 ABC  
75 ABC  
80 AB

Бюстгальтер двойной «пуш-ап» с формованной чашкой, на каркасах.

СОСТАВ: 46% PA, 45% PL, 9% EL



камей    кристалл    фрезия    черный

RB6032



70 CD  
75 BCD  
80 BC  
85 B

Бюстгальтер с мягкой чашкой с вертикальным членением, на каркасах. Боковая деталь чашки на неэластичной подкладке. Боковые детали стана на подкладке.

СОСТАВ: 85% PA, 15% EL



белый    камей    фрезия    черный

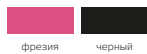
RB7079



65 ABC  
70 ABC  
75 ABC  
80 ABC  
85 AB

Бюстгальтер без каркасов. Чашка на дубляже с хлопком. Упругие пластины в боковых деталях стана.

СОСТАВ: 60% PA, 29% CO, 11% EL



фрезия    черный  
2 квартал

RP3033

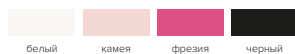


90-106

Трусы «слип» со средней линией талии. Задняя деталь из двойной сетки всгиб.

СОСТАВ: 90% PA, 10% EL

ПОДКЛАДКА ЛАСТОВИЦЫ: 100% CO



белый    камей    фрезия    черный

RP1031



90-102

Трусы «брифы» со средней линией талии. Нижние срезы без обработки.

СОСТАВ: 87% PA, 13% EL

ПОДКЛАДКА ЛАСТОВИЦЫ: 100% CO



белый    камей    кристалл    фрезия    черный

RP6030



90-102

Трусы «танга» с низкой линией талии. Задняя деталь из двойной сетки всгиб.

СОСТАВ: 90% PA, 10% EL

ПОДКЛАДКА ЛАСТОВИЦЫ: 100% CO



белый    камей    кристалл    фрезия    черный



Eva

---

Серия Eva выполнена из кружевного полотна с цветочным рисунком. Выразительный крупный цветок – одна из трендовых тем в белье. Полотно «free-cut» позволило создать модели «трусов-невидимок» с минимальной обработкой срезов. Серия невероятно легкая и женственная. Четыре базовые конструкции бюстгалтеров можно сочетать с тремя моделями трусов, создавая индивидуальные образы.

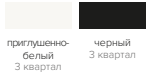
RB1060



70 ABC  
75 ABCD  
80 ABCD  
85 ABC

Бюстгальтер «пуш-ап» с формованной чашкой, на каркасах. Бретели, отстегивающиеся на спинке.

СОСТАВ: 48% PA, 30% PL, 22% EL



RB8063



70 ABCD  
75 ABCD  
80 ABC

Бюстгальтер «балконет пуш-ап» с формованной чашкой, на каркасах. Съемные бретели.

СОСТАВ: 43% PA, 37% PL, 20% EL



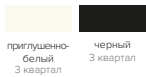
RB3062



70 DEF  
75 BCDEF  
80 BCDEF  
85 BCDE

Бюстгальтер с формованной чашкой, на каркасах.

СОСТАВ: 48% PA, 30% PL, 22% EL



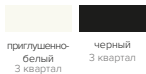
RB6076



75 ABCD  
80 ABC  
85 AB

Бюстгальтер с мягкой чашкой с выточкой, на каркасах.

СОСТАВ: 69% PA, 31% EL



RP2052



90-110

Трусы «слип» с высокой линией талии. Из полотна «free cut» без обработки нижних срезов.

СОСТАВ: 68% PA, 32% EL  
ПОДКЛАДКА ЛАСТОВИЦЫ: 100% CO



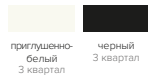
RP3053



90-110

Трусы «слип» со средней линией талии. Из полотна «free cut» без обработки нижних срезов.

СОСТАВ: 68% PA, 32% EL  
ПОДКЛАДКА ЛАСТОВИЦЫ: 100% CO



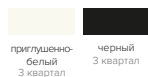
RP6054



90-106

Трусы «танга» с низкой линией талии. Из полотна «free cut» без обработки нижних срезов.

СОСТАВ: 68% PA, 32% EL  
ПОДКЛАДКА ЛАСТОВИЦЫ: 100% CO



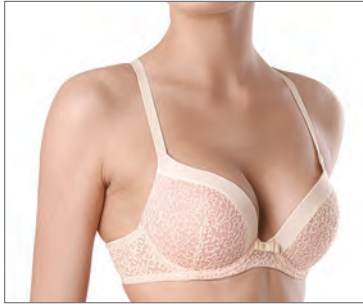


## Tatouage

Яркие атрибуты серии Tatouage – рисунок кружевного полотна в стиле тату графики на контрастной подкладке и лаконичные тесмы, подчеркивающие линии силуэта. В серии четыре формы бюстгалтера, в том числе модный v-neck bra с мягкой треугольной чашкой.



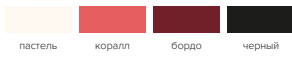
RB1040



70 ABCDE  
75 ABCDE  
80 ABCDE  
85 ABCD

Бюстгальтер «пуш-ап» с формованной чашкой, на каркасах. Боковые детали стана на подкладке. Бретели, отстегивающиеся на спинке.

СОСТАВ: 64% PA, 26% PL, 10% EL



RB8042



70 ABCD  
75 ABCD  
80 ABC

Бюстгальтер «балконет пуш-ап» с формованной чашкой, на каркасах. Боковые детали стана на подкладке. Съемные бретели.

СОСТАВ: 58% PA, 33% PL, 9% EL



RB3041



70 DEF  
75 CDEF  
80 CDEF  
85 CDE

Бюстгальтер с формованной чашкой, на каркасах. Боковые детали стана на подкладке.

СОСТАВ: 63% PA, 27% PL, 10% EL



RB6043



70 BCD  
75 BCD  
80 BC

Бюстгальтер с мягкой чашкой с вытачкой, на каркасах. Чашки и боковые детали стана на эластичной подкладке.

СОСТАВ: 89% PA, 11% EL



RP3043



94-110

Трусы «слип» со средней линией талии. Передняя деталь на подкладке. Верхний и нижние срезы обработаны плоским швом.

СОСТАВ: 83% PA, 17% EL

ПОДКЛАДКА ЛАСТОВИЦЫ: 100% CO



RP4042



90-106

Трусы «слип» с низкой линией талии. Передняя деталь на подкладке. Верхний и нижние срезы обработаны плоским швом.

СОСТАВ: 88% PA, 12% EL

ПОДКЛАДКА ЛАСТОВИЦЫ: 100% CO



RP6041

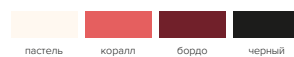


90-102

Трусы «танга» с низкой линией талии. Передняя деталь на подкладке. Верхний и нижние срезы обработаны плоским швом.

СОСТАВ: 88% PA, 12% EL

ПОДКЛАДКА ЛАСТОВИЦЫ: 100% CO



# Voyage



Серия Voyage отличается чистой линией и исключительным комфортом. Выполненная из полотна с деликатным жаккардовым рисунком «горошек» и украшенная аппликациями макраме, она создает одновременно простой и утонченный образ. В модели бюстгалтера RB4016 используется инновационный «дышащий» материал «spacer».

RB1017



70 ABCDE  
75 ABCDE  
80 ABCDE  
85 ABCD

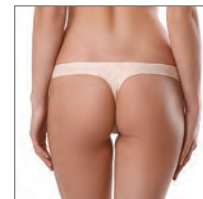
Бюстгальтер «пуш-ап» с формованной чашкой, на каркасах. Декор – вышитые аппликации.

СОСТАВ: 62% PA, 23% PL, 15% EL



белый    камей    пудра    маренго    черный

RP5016



90-102

Трусы «стринг» с низкой линией талии. Верхний и нижние срезы обработаны плоским швом.

СОСТАВ: 80% PA, 20% EL  
ПОДКЛАДКА ЛАСТОВИЦЫ: 100% CO



пудра

RB4016



70 CDE  
75 BCDE  
80 BCDE  
85 BCDE  
90 BCD

Бюстгальтер с формованной чашкой «спасер», на каркасах. Чашка покрыта жаккардовым полотном. Декор – вышитые аппликации.

СОСТАВ: 50% PA, 33% PL, 17% EL



белый    камей    пудра    маренго    черный

RP3014



98-114

Трусы «слип» со средней линией талии. Верхний и нижние срезы обработаны плоским швом.

СОСТАВ: 80% PA, 20% EL  
ПОДКЛАДКА ЛАСТОВИЦЫ: 100% CO



белый    камей    пудра    маренго    черный

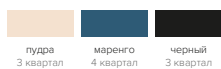
RB7086



70 ABC  
75 ABC  
80 ABC  
85 AB

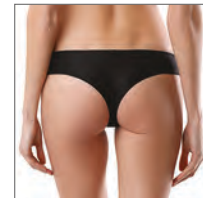
Бюстгальтер с формованной чашкой, без каркасов. Упругие пластины в боковых деталях стана. Декор – вышитые аппликации.

СОСТАВ: 61% PA, 24% PL, 15% EL



пудра 3 квартал    маренго 4 квартал    черный 3 квартал

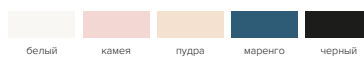
RP6051



90-102

Трусы «танга» с низкой линией талии. Нижние срезы обработаны плоским швом.

СОСТАВ: 80% PA, 20% EL  
ПОДКЛАДКА ЛАСТОВИЦЫ: 100% CO



белый    камей    пудра    маренго    черный



**Assorti**

Серия Assorti объединяет отдельные модели, созданные с исключительной заботой о женщине. В серию включены бюстгалтеры для подростков и кормящих мам, а также модели для активного образа жизни. Серия Assorti будет дополняться новыми конструкциями.

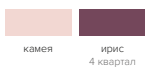
RB7103



70 DEF  
75 CDEF  
80 BCDEF  
85 BCDE

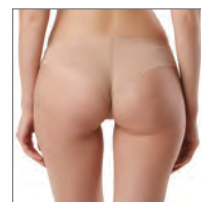
Бюстгальтер для кормящих женщин из эластичного хлопка. Мягкая двухслойная формованная чашка, без каркасов. Внутренняя поддерживающая деталь. Удобная застежка.

СОСТАВ: 90% CO, 9% EL, 1% PL



камея  
ирис  
4 квартал

RP6107



90-102

Трусы «танга» с низкой линией талии. Выполнены из эластичного хлопкового полотна «free-cut» с Lycra®. Нижние срезы без обработки.

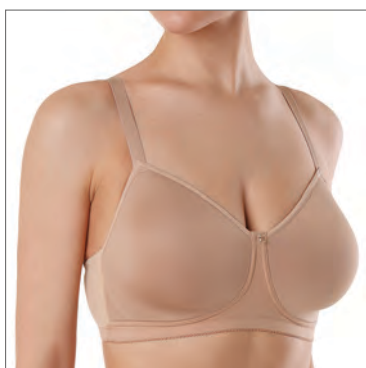
СОСТАВ: 91% CO, 9% LY

ПОДКЛАДКА ЛАСТОВИЦЫ: 100% CO



пастель телесный ирис черный

RB7104



70 CDE  
75 BCDE  
80 BCDE  
85 BCD  
90 BC

Бюстгальтер с формованной чашкой «spracer», без каркасов. Боковые детали стана на подкладке.

СОСТАВ: 58% PL, 29% PA, 13% EL



телесный  
черный  
4 квартал 4 квартал

RB7124



65 AB  
70 AA A B  
75 AA A B  
80 A

Бюстгальтер без каркасов из эластичного хлопка, чашка на дуближе с хлопком.

СОСТАВ: 96% CO, 4% EL



пастель прованс

A woman with blonde hair styled in an updo is shown from the waist up, wearing a black lace bra and matching underwear. She is looking slightly to her right with a soft expression. The background is a light-colored, draped fabric. The text 'Body Couture' is positioned in the lower-left area of the image.

## Body Couture

---

Серия Body Couture выполнена из эластичного полупрозрачного полотна с рисунком “гусиная лапка”, который характерен для верхней одежды и добавляет образу французский шик и аристократичность. Полотно обладает хорошей упругостью и небольшим моделирующим эффектом. Новая конструкция – бюстгальтер-бюстье с широким станом. В трусах для обработки нижних срезов использована широкая упругая тесьма, благодаря чему модели незаметны под верхней одеждой.

RB1153



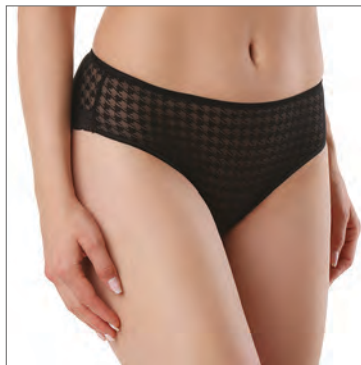
70 ABCD  
75 ABCD  
80 ABCD  
85 ABC

Бюстгальтер «пуш-ап» с формованной чашкой, на каркасах. Бретели, отстегивающиеся на спинке. Боковые детали стана на подкладке.

СОСТАВ: 58% PA, 24% PL, 18% EL



RP3092



94-110

Трусы «слип» со средней линией талии.

СОСТАВ: 72% PA, 28% EL  
ПОДКЛАДКА ЛАСТОВИЦЫ: 100% CO



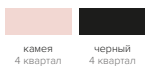
RB3116



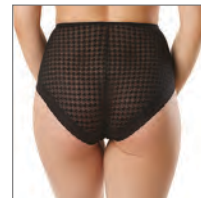
70 BCDE  
75 ABCD  
80 ABC

Бюстгальтер с формованной чашкой, на каркасах. Широкий комфортный стан. Боковые детали стана на подкладке. Упругие пластины в передней детали стана.

СОСТАВ: 62% PA, 21% EL, 17% PL



RP2093



94-114

Трусы «слип» с высокой линией талии. Передняя деталь на подкладке из эластичного сетчатого полотна.

СОСТАВ: 74% PA, 26% EL  
ПОДКЛАДКА ЛАСТОВИЦЫ: 100% CO



RB6117



75 DEF  
80 CDEF  
85 CDE  
90 CD

Бюстгальтер с мягкой чашкой с боковой корректирующей деталью, на каркасах. Нижняя деталь чашки на неэластичной подкладке. Боковые детали стана на подкладке.

СОСТАВ: 81% PA, 19% EL



RP6114



90-102

Трусы «танга» с низкой линией талии. Нижние срезы обработаны плоским швом.

СОСТАВ: 72% PA, 28% EL  
ПОДКЛАДКА ЛАСТОВИЦЫ: 100% CO





## Aura

Современное звучание серии Aura придает эластичное кружево с плавными природными линиями. Функциональный неэластичный трикотаж и мягкое эластичное полотно обеспечивают великолепную посадку и безупречный комфорт. Широкий размерный ряд и пять конструкций бюстгалтеров дают возможность сформировать свой идеальный комплект.



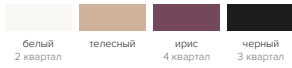
RB6097



75 DEFG  
80 CDEFG  
85 CDEFG  
90 CDEF  
95 CDE

Бюстгальтер с мягкой чашкой с тройным диагональным членением, на каркасах.

СОСТАВ: 92% PA, 8% EL



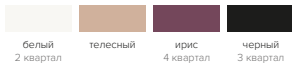
RB6098



75 DEF  
80 CDEF  
85 CDEF  
90 CDEF  
95 CDE

Бюстгальтер с мягкой чашкой с боковой корректирующей деталью, на каркасах.

СОСТАВ: 93% PA, 7% EL



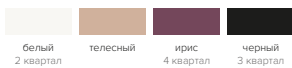
RB6099



75 CDEFG  
80 CDEFG  
85 CDEFG  
90 CDEF  
95 CDE

Бюстгальтер с мягкой чашкой с тройным диагональным членением, на каркасах. Упругие пластины в боковых деталях стана.

СОСТАВ: 91% PA, 9% EL



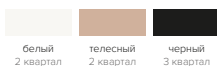
RB6045



75 CDEF  
80 BCDEF  
85 BCDE

Бюстгальтер с мягкой формованной чашкой из неэластичного полотна, на каркасах.

СОСТАВ: 92% PA, 8% EL



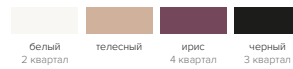
RB5100



75 CDEF  
80 BCDEF  
85 BCDEF  
90 BCDE  
95 BCD

Бюстгальтер на каркасах. Чашка на дуближе с хлопком.

СОСТАВ: 62% PA, 28% CO, 10% EL



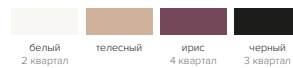
RP2079



102-118

Трусы «слип» с высокой линией талии.

СОСТАВ: 78% PA, 22% EL  
ПОДКЛАДКА ЛАСТОВИЦЫ: 100% CO



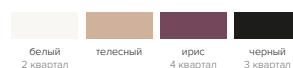
RP3080



98-118

Трусы «слип» со средней линией талии.

СОСТАВ: 79% PA, 21% EL  
ПОДКЛАДКА ЛАСТОВИЦЫ: 100% CO



A woman with blonde hair and blue eyes is modeling a red lace bra and matching underwear. She is wearing a gold necklace with a small pendant and gold hoop earrings. The background is a soft, white, draped fabric with some dried floral elements on the left side. The lighting is soft and natural, highlighting the texture of the lace and the woman's features.

## City Style

Серия City Style – женственное белье для обладательниц роскошных форм. Романтическое настроение дарит деликатное эластичное кружево с выразительным рисунком. Функциональный неэластичный трикотаж и мягкое эластичное полотно обеспечивают великолепную посадку и безупречный комфорт. Широкий размерный ряд и разнообразие моделей дают возможность подобрать идеальный комплект в соответствии с индивидуальными предпочтениями.

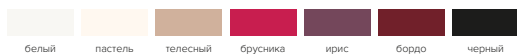
RB0007



75 DEF  
80 CDEF  
85 CDEF  
90 CDEF  
95 CDE

Бюстгальтер с мягкой чашкой с тройным диагональным членением, на каркасах.

СОСТАВ: 92% PA, 8% EL



белый    пастель    телесный    брусника    ирис    бордо    черный

RB5015



70 DEF  
75 CDEF  
80 BCDE  
85 BCDE  
90 BCDE  
95 BC

Бюстгальтер на каркасах. Чашка на дубляже с хлопком.

СОСТАВ: 62% PA, 28% CO, 10% EL



белый    пастель    телесный    брусника    ирис    бордо    черный

RB0008



75 DEF  
80 CDEF  
85 CDEF  
90 CDEF  
95 CDE

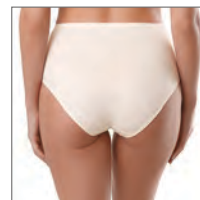
Бюстгальтер с мягкой чашкой с боковой корректирующей деталью, на каркасах.

СОСТАВ: 93% PA, 7% EL



белый    пастель    телесный    брусника    ирис    бордо    черный

RP0009



102-118

Трусы «слип» с высокой линией талии.

СОСТАВ: 78% PA, 22% EL  
ПОДКЛАДКА ЛАСТОВИЦЫ: 100% CO



белый    пастель    телесный    брусника    ирис    бордо    черный

RB0009



75 CDEFG  
80 CDEFG  
85 CDEFG  
90 CDEF  
95 CDE

Бюстгальтер с мягкой чашкой с тройным диагональным членением, на каркасах. Упругие пластины в боковых деталях стана.

СОСТАВ: 91% PA, 9% EL



белый    пастель    телесный    брусника    ирис    бордо    черный

RP0010



98-118

Трусы «слип» со средней линией талии.

СОСТАВ: 79% PA, 21% EL  
ПОДКЛАДКА ЛАСТОВИЦЫ: 100% CO



белый    пастель    телесный    брусника    ирис    бордо    черный



## Sport Glam

Белье серии Sport Glam создано в направлении спортивный шик и объединяет спортивный стиль полотна в полоску с женственной мягкостью конструктивных линий. Завершающий элемент композиции – металлическая подвеска в виде буквы «С».

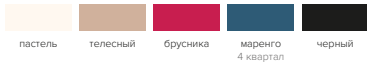
RB8044



70 ABCD  
75 ABCD  
80 ABC

Бюстгальтер «балконет пуш-ап» с формованной чашкой, на каркасах. Боковые детали стана на подкладке. Съемные бретели.

СОСТАВ: 60% PA, 28% PL, 12% EL



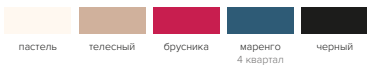
RB4046



70 CDE  
75 BCDE  
80 ABCDE  
85 ABCD

Бюстгальтер с формованной чашкой «спасер», на каркасах. Боковые детали стана на подкладке.

СОСТАВ: 46% PL, 39% PA, 15% EL



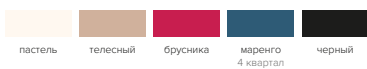
RB6047



70 DEF  
75 CDEF  
80 BCDE  
85 BCD

Бюстгальтер с мягкой чашкой, с тройным диагональным членением, на каркасах. Боковые детали стана на подкладке.

СОСТАВ: 89% PA, 11% EL



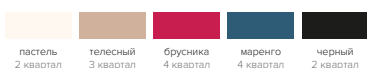
RB7129



70 ABC  
75 ABC  
80 AB  
85 A

Бюстгальтер без каркасов, чашка на дубляже с хлопком. Упругие пластины в боковых деталях стана.

СОСТАВ: 55% PA, 27% CO, 18% EL



RP6028

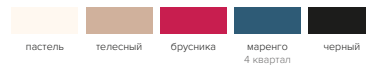


90-102

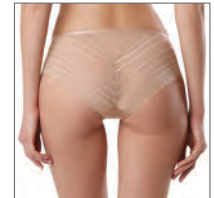
Трусы «танга» с низкой линией талии. Передняя деталь на подкладке. Нижние срезы задней детали без обработки.

СОСТАВ: 80% PA, 20% EL

ПОДКЛАДКА ЛАСТОВИЦЫ: 100% CO



RP3081

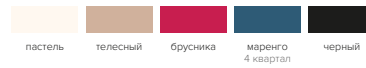


94-110

Трусы «слип» со средней линией талии. Передняя деталь на подкладке. Нижние срезы задней детали без обработки.

СОСТАВ: 80% PA, 20% EL

ПОДКЛАДКА ЛАСТОВИЦЫ: 100% CO



RP2097

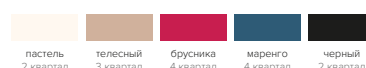


94-110

Трусы «слип» с высокой линией талии. Передняя деталь на подкладке. Нижние срезы задней детали без обработки.

СОСТАВ: 77% PA, 23% EL

ПОДКЛАДКА ЛАСТОВИЦЫ: 100% CO



# Etude



Etude – серия для поклонниц женственного образа, легкости и комфорта. Эффектная комбинация кружева и жаккардового сетчатого полотна открыли дизайнерам новые возможности для творчества, вдохновив на создание красивых моделей с широким размерным рядом. Скрытые от глаз подкладки выполняют поддерживающую функцию, придавая образу легкость.

RB3080



70 CDE  
75 BCDE  
80 BCDE  
85 BCDE  
90 BCD

Бюстгальтер с формованной чашкой, на каркасах. Боковые детали стана на подкладке.

СОСТАВ: 62% PA, 25% PL, 13% EL



миндаль    черный

RP3070



94-114

Трусы «слип» со средней линией талии. Передняя деталь на подкладке.

СОСТАВ: 83% PA, 17% EL

ПОДКЛАДКА ЛАСТОВИЦЫ: 100% CO



миндаль    черный

RB6083



75 CDE  
80 BCDE  
85 BCDE  
90 BCD

Бюстгальтер с мягкой чашкой с двойным членением, на каркасах. Чашки на неэластичной подкладке.

СОСТАВ: 88% PA, 12% EL



миндаль    черный

RP2071



94-118

Трусы «слип» с высокой линией талии. Передняя деталь на подкладке

СОСТАВ: 83% PA, 17% EL

ПОДКЛАДКА ЛАСТОВИЦЫ: 100% CO



миндаль    черный

RB6082



75 CDEF  
80 CDEF  
85 CDEF  
90 CDEF  
95 CDE

Бюстгальтер с мягкой чашкой с тройным диагональным членением, на каркасах. Нижняя деталь чашки на неэластичной подкладке.

СОСТАВ: 83% PA, 17% EL



миндаль    черный



## Nuance

Простота и лаконичность моделей серии Nuance – дань минималистичному тренду, который имеет немало поклонниц. Каждая линия здесь тщательно продумана и служит своему прямому назначению: обеспечить максимальный комфорт и поддержку.



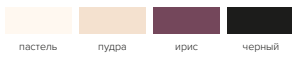
RB6069



75 DEF  
80 CDEF  
85 CDEF  
90 CDEF  
95 CDE

Бюстгальтер с мягкой чашкой с боковой корректирующей деталью, на каркасах.

СОСТАВ: 93% PA, 7% EL



пастель пудра ирис черный

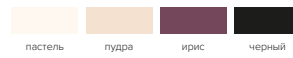
RP2064



98-118

Трусы «слип» с высокой линией талии.

СОСТАВ: 78% PA, 22% EL  
ПОДКЛАДКА ЛАСТОВИЦЫ: 100% CO



пастель пудра ирис черный

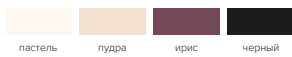
RB6070



75 DEF  
80 CDEF  
85 CDEF  
90 CDEF  
95 CDE

Бюстгальтер с мягкой чашкой с тройным диагональным членением, на каркасах.

СОСТАВ: 93% PA, 7% EL



пастель пудра ирис черный



## Rendez-vous

Серия Rendez-vous выполнена в классическом стиле. Оригинальная вышивка на прозрачной сетке создает легкий, изящный образ и красиво оформляет линию декольте. Серия дополнена новой комфортной моделью «балконет» с Т-образным членением и чашкой на дубляже с хлопком.

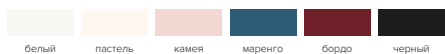
RB6013



75 DEFG  
80 CDEFG  
85 CDEFG  
90 CDEFG  
95 CDEF

Бюстгальтер с мягкой чашкой с тройным диагональным членением, на каркасах. Нижняя деталь чашки на подкладке из неэластичного полотна.

СОСТАВ: 50% PA, 42% PL, 8% EL



белый пастель камень маренго бордо черный

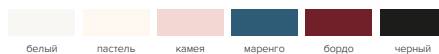
RP2012



98-118

Трусы «слип» с высокой линией талии.

СОСТАВ: 76% PA, 14% EL, 10% PL  
ПОДКЛАДКА ЛАСТОВИЦЫ: 100% CO



белый пастель камень маренго бордо черный

RB6014



70 EFG  
75 DEFG  
80 CDEFG  
85 CDEF  
90 CDE

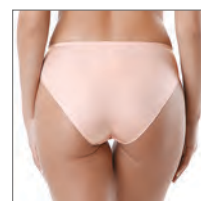
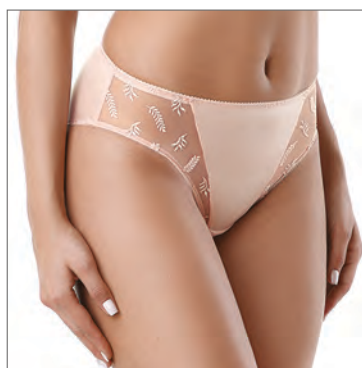
Бюстгальтер с мягкой чашкой с Т-образным членением, на каркасах. Нижняя деталь чашки на подкладке из неэластичного полотна.

СОСТАВ: 47% PL, 44% PA, 9% EL



белый пастель камень маренго бордо черный

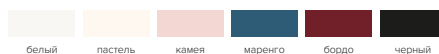
RP3013



94-114

Трусы «слип» со средней линией талии.

СОСТАВ: 72% PA, 14% PL, 14% EL  
ПОДКЛАДКА ЛАСТОВИЦЫ: 100% CO



белый пастель камень маренго бордо черный

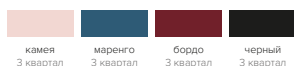
RB5130



70 DEF  
75 CDEF  
80 BCDEF  
85 BCDE  
90 BCD

Бюстгальтер «балконет» с Т-образным членением, на каркасах. Чашка на дубляже с хлопком.

СОСТАВ: 57% CO, 21% PL, 17% PA, 5% EL



камень 3 квартал маренго 3 квартал бордо 3 квартал черный 3 квартал

# Voile



Voile – эффектная серия для женщин с формами. Выполнена из кружевного полотна и кружева с абстрактным выразительным рисунком, созданным эксклюзивно для Conte Lingerie. Сочетание функциональных материалов и выверенных конструкций гарантирует идеальную посадку и поддержку. Использование телесной подкладки для черного цвета эффектно подчеркивает рисунок кружева.

RB2081



70 ABCD  
75 ABCD  
80 ABCD  
85 ABC

Бюстгальтер «пуш-ап», на каркасах. Чашка на дубляже с хлопком, с объемными вкладышами.

СОСТАВ: 58% PA, 36% CO, 6% EL



белый брусника черный

RP1083



90-106

Трусы «брифы» с низкой линией талии.

СОСТАВ: 80% PA, 20% EL  
ПОДКЛАДКА ЛАСТОВИЦЫ: 100% CO



белый брусника черный

RB5107



70 DE  
75 CDE  
80 BCDE  
85 BCD  
90 BC

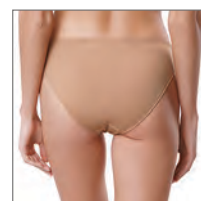
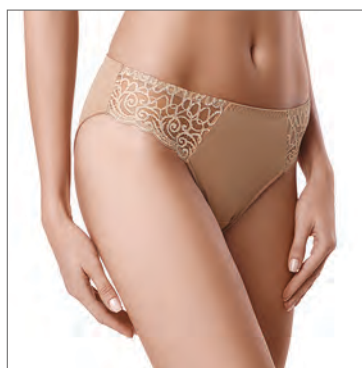
Бюстгальтер «балконет» с V-образным членением, на каркасах. Чашка на дубляже с хлопком.

СОСТАВ: 62% PA, 32% CO, 6% EL



белый телесный черный

RP3024



98-114

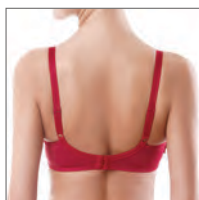
Трусы «слип» со средней линией талии.

СОСТАВ: 80% PA, 20% EL  
ПОДКЛАДКА ЛАСТОВИЦЫ: 100% CO



белый телесный брусника черный

RB5025



75 CDEF  
80 BCDEF  
85 BCDEF  
90 BCDE  
95 BCD

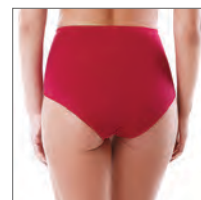
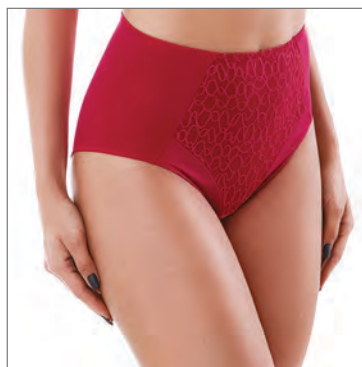
Бюстгальтер «балконет» с T-образным членением, на каркасах. Верхняя деталь чашки на подкладке из неэластичной сетки, нижняя – на дубляже с хлопком.

СОСТАВ: 71% PA, 23% CO, 6% EL



белый телесный брусника черный

RP2023



94-118

Трусы «слип» с высокой линией талии. Передняя деталь на неэластичной подкладке. Передние нижние детали выполнены «всгиб».

СОСТАВ: 82% PA, 18% EL  
ПОДКЛАДКА ЛАСТОВИЦЫ: 100% CO



белый телесный брусника черный

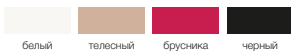
RB6088



75 HI  
80 HI  
85 GHI  
90 FGHI  
95 EFGH  
100 DEFG

Бюстгальтер с мягкой чашкой с тройным диагональным членением, на каркасах. Чашка на неэластичной подкладке. Усиленные каркасы.

СОСТАВ: 94% PA, 6% EL



белый телесный брусника черный

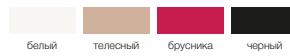
RB6029



75 EFG  
80 DEFG  
85 CDEFG  
90 CDEFG  
95 CDEFG

Бюстгальтер с мягкой чашкой с боковой корректирующей деталью, на каркасах. Чашка на неэластичной подкладке.

СОСТАВ: 94% PA, 6% EL



белый телесный брусника черный

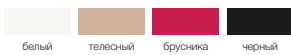
RB6068



75 DEFG  
80 CDEFG  
85 CDEF  
90 CDE  
95 CD

Бюстгальтер с мягкой чашкой с тройным диагональным членением, на каркасах. Чашка на неэластичной подкладке.

СОСТАВ: 94% PA, 6% EL



белый телесный брусника черный

RB6028



80 CDEFG  
85 DEFGH  
90 CDE  
95 D

Бюстгальтер с мягкой чашкой с тройным диагональным членением, на каркасах. Чашка на неэластичной подкладке.

СОСТАВ: 94% PA, 6% EL



белый телесный брусника



# Suprema

Основу серии Suprema составляют модели бюстгалтеров без каркасов, великолепно поддерживающие и корректирующие форму груди. Высокий уровень комфорта обеспечивают функциональные материалы и выверенные конструкции. В серии представлен широкий выбор универсальных моделей трусов, с которыми можно сочетать классические бюстгалтеры из коллекции Conte Lingerie.

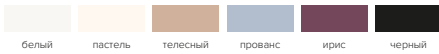
RB6019



70 DEF  
75 CDEF  
80 CDEF  
85 CDEF  
90 CDEF  
95 CDE

Бюстгальтер с мягкой чашкой с тройным диагональным членением, на каркасах. Чашка из неэластичного жаккардового полотна. Декоративная тесьма по линии декольте.

СОСТАВ: 66% PL, 29% PA, 5% EL



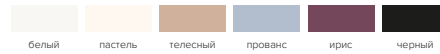
RB6022



70 GHIJ  
75 GHIJ  
80 GHIJ  
85 GHIJ  
90 GHIJ  
95 FGHI

Бюстгальтер с мягкой чашкой с тройным диагональным членением, на каркасах. Нижние детали чашки и центральная деталь стана из неэластичного жаккардового полотна, ламинированного хлопком. Декоративная тесьма по линии декольте.

СОСТАВ: 51% PL, 24% CO, 19% PA, 6% EL



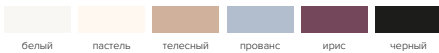
RB7018



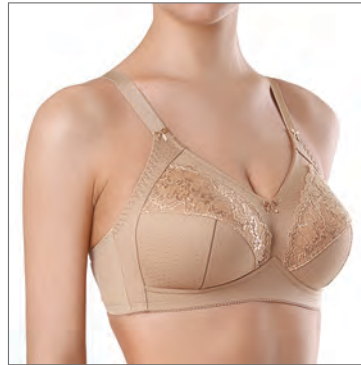
70 BCD  
75 BCDE  
80 BCDEFGH  
85 BCDEFGH  
90 BCDEFGH  
95 BCDEFG

Бюстгальтер без каркасов. Чашка из неэластичного жаккардового полотна, ламинированного хлопком. Декор – тесьма «мережка».

СОСТАВ: 44% PA, 30% PL, 15% CO, 10% EL



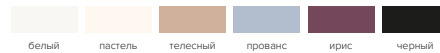
RB7020



80 CDEFGH  
85 CDEFGH  
90 CDEFGH  
95 CDEFG

Бюстгальтер без каркасов. Нижние детали чашки из неэластичного жаккардового полотна, ламинированного хлопком. Верхняя деталь чашки из кружева на сетчатой подкладке. Упругие пластины в боковых деталях стана.

СОСТАВ: 37% PL, 31% CO, 24% PA, 8% EL



RB7021



80 GHIJ  
85 GHIJ  
90 FGHIJ  
95 EFGHIJ  
100 DEFGHI  
105 CDEFGH  
110 CDEFG  
115 CDEF

Бюстгальтер без каркасов. Чашка из неэластичного кружевного полотна на подкладке из тканого хлопкового полотна.

СОСТАВ: 49% PA, 26% CO, 17% PL, 8% EL



RB7071



80 CDEF  
85 CDEF  
90 CDE  
95 CD  
100 C

Бюстгальтер без каркасов. Чашка из неэластичного кружевного полотна на подкладке из тканого хлопкового полотна.

СОСТАВ: 44% PA, 26% CO, 23% PL, 7% EL





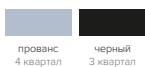
RB6125



75 DEF  
80 CDEF  
85 CDEF  
90 CDEF  
95 CDE

Бюстгальтер с мягкой чашкой с тройным диагональным членением, на каркасах.

СОСТАВ: 58% PL, 32% PA, 10% EL



прованс 4 квартал  
черный 3 квартал

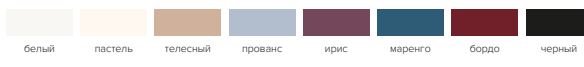
RP0017



94-118

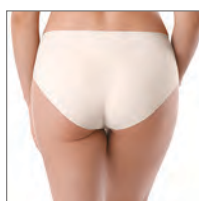
Трусы «слип» с высокой линией талии. Нижние срезы обработаны плоским швом. Передняя деталь на подкладке.

СОСТАВ: 78% PA, 22% EL  
ПОДКЛАДКА ЛАСТОВИЦЫ: 100% CO



белый пастель телесный прованс ирис маренго бордо черный

RP3069



94-110

Трусы «слип» со средней линией талии. Из хлопкового полотна «free-cut» с Lycra®. Нижние срезы без обработки.

СОСТАВ: 91% CO, 9% LY  
ПОДКЛАДКА ЛАСТОВИЦЫ: 100% CO



пастель телесный ирис маренго черный

RP2078



98-114

Трусы «слип» с высокой линией талии. Из хлопкового полотна «free-cut» с Lycra®. Нижние срезы без обработки.

СОСТАВ: 91% CO, 9% LY  
ПОДКЛАДКА ЛАСТОВИЦЫ: 100% CO



пастель телесный ирис маренго черный

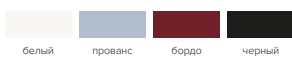
RP3026



94-118

Трусы «слип» со средней линией талии. Верхний и нижние срезы обработаны плоским швом.

СОСТАВ: 78% PA, 22% EL  
ПОДКЛАДКА ЛАСТОВИЦЫ: 100% CO



белый прованс бордо черный



## Sensuelle

Эффектный цветочный рисунок кружева делает серию Sensuelle женственной, а хлопковые детали и выверенные конструкции обеспечивают комфорт. Новинка в серии – модель без каркасов с открытой линией декольте и внутренней деталью из хлопкового дубляжа для поддержки груди. Серия Sensuelle – настоящая находка для тех, кто любит красивое, удобное, натуральное белье.

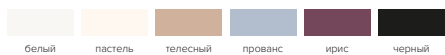
RB2023



70 CDEF  
75 BCDEF  
80 BCDEF  
85 BCDE

Бюстгальтер «пуш-ап», на каркасах. Чашка на дубляже с хлопком, с объемными вкладышами.

СОСТАВ: 56% PA, 30% CO, 14% EL



белый    пастель    телесный    прованс    ирис    черный

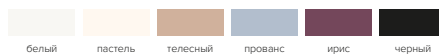
RP6020



90-106

Трусы «танга» со средней линией талии. Задняя деталь из кружева.

СОСТАВ: 53% PA, 39% CO, 8% EL



белый    пастель    телесный    прованс    ирис    черный

RB6024



75 CDE  
80 BCDE  
85 BCDE  
90 BCDE  
95 BCD

Бюстгальтер с мягкой чашкой, с двойным членением, на каркасах. Нижняя деталь чашки на подкладке из хлопкового полотна.

СОСТАВ: 66% PA, 17% CO, 17% EL



белый    пастель    телесный    прованс    ирис    черный

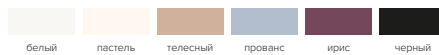
RP3025



90-110

Трусы «слип» со средней линией талии. Нижние срезы обработаны плоским швом.

СОСТАВ: 94% CO, 6% EL



белый    пастель    телесный    прованс    ирис    черный

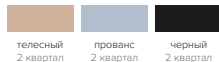
RB5077



75 CDEF  
80 BCDE  
85 BCDE  
90 BCDE  
95 BCD

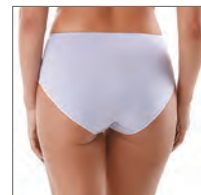
Бюстгальтер на каркасах. Чашка на дубляже с хлопком.

СОСТАВ: 49% PA, 24% CO, 16% PL, 11% EL



телесный 2 квартал    прованс 2 квартал    черный 2 квартал

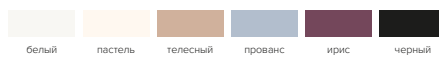
RP2022



102-118

Трусы «слип» с высокой линией талии. Нижние срезы обработаны плоским швом.

СОСТАВ: 83% CO, 11% PA, 6% EL



белый    пастель    телесный    прованс    ирис    черный

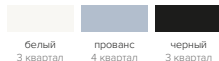
RB7126



75DEF  
80BCDE  
85BCDE  
90BC

Бюстгальтер с мягкой чашкой, с двойным членением, без каркасов. Поддерживающая внутренняя деталь из дублированного полотна с хлопком. Упругие пластины в боковых деталях стана.

СОСТАВ: 66% PA, 17% CO, 17% EL



белый 3 квартал    прованс 4 квартал    черный 3 квартал

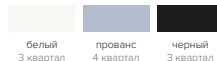
RP3101



98-110

Трусы «слип» со средней линией талии. Нижние срезы обработаны плоским швом.

СОСТАВ: 67% CO, 26% PA, 7% EL



белый 3 квартал    прованс 4 квартал    черный 3 квартал



## Taboo

Модели серии Taboo выполнены из кружева и сетчатого полотна. Смелое и провокационное сочетание черного и нежно-розового, подобно философской концепции Инь и Ян, символизирует единство и гармонию противоположностей. Нарядный образ серии дополняют банты из ленты насыщенного ягодного оттенка. Модели можно использовать без декоративных элементов. Серия включает конструкцию бюстгалтера с глубоко открытой линией декольте, трусы «танга», пояс для чулок и комфортное соблазнительное боди.

TB5105



70BC  
75ABC  
80ABC  
85AB

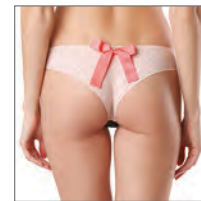
Бюстгальтер на каркасах, нижняя чашка на дубляже с хлопком.  
Декор – съемный бант.

СОСТАВ: 63% PA, 27% CO, 10% EL



к/м/я  
с черным

TP6096



90-102

Трусы «танга» с низкой линией талии. Задняя деталь из сетки всгиб.  
Декор – съемный бант.

СОСТАВ: 83% PA, 17% EL  
ПОДКЛАДКА ЛАСТОВИЦЫ: 100% CO



к/м/я  
с черным

TA0009



164-84-90  
164-88-94  
164-92-98

Боди из эластичного сетчатого полотна и кружева. Задняя деталь  
выполнена из сетки всгиб. Декор – контрастная лента.

СОСТАВ: 84% PA, 16% EL  
ПОДКЛАДКА ЛАСТОВИЦЫ: 100% CO



к/м/я  
с черным

TA0010



65  
70  
75

Пояс для чулок с чулокдержателями.

СОСТАВ: 84% PA, 16% EL



к/м/я  
с черным

# Nymphe



Невероятно женственная серия Nymphe (Нимфа) выполнена из фактурного кружева с нитью «кардоне» и сетчатого полотна. Новый цвет ниагара подчеркивает красоту рисунка и завершает романтический образ, вдохновленный мифическим божеством. Модели в приглушенно-белом цвете смотрятся свежо и могут дополнить свадебный наряд.

TB1090



70ABC  
75ABCD  
80ABCD  
85ABC

Бюстгальтер «пуш-ап» с формованной чашкой, на каркасах. Боковые детали стана на подкладке.

СОСТАВ: 61% PA, 27% PL, 12% EL



TP6045



90-102

Трусы «танга» со средней линией талии. Задняя деталь выполнена из сетки всгиб.

СОСТАВ: 82% PA, 18% EL  
ПОДКЛАДКА ЛАСТОВИЦЫ: 100% CO



TB5050



70CDEF  
75BCDEF  
80BCDE  
85BCD  
90BC  
95B

Бюстгальтер «балконет» с Т-образным членением, на каркасах. Чашка на дубляже с хлопком. Боковые детали стана на подкладке.

СОСТАВ: 56% CO, 37% PA, 7% EL



TP1056



94-114

Трусы «брифы» со средней линией талии. Задняя деталь выполнена из сетки всгиб.

СОСТАВ: 82% PA, 18% EL  
ПОДКЛАДКА ЛАСТОВИЦЫ: 100% CO



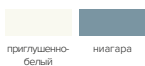
TB6064



75BCDE  
80BCDE  
85BCD  
90BC  
95B

Бюстгальтер с мягкой чашкой с Т-образным членением, на каркасах. Нижняя деталь чашки на неэластичной подкладке. Боковые детали стана на подкладке.

СОСТАВ: 87% PA, 13% EL



# Venus



Venus – Венера – древнеримская богиня, само воплощение женственности. Одноименная серия белья выполнена из кружева с необычным рисунком, напоминающим перья, и эластичной сетки. Благодаря телесному оттенку сетка как будто исчезает, подчеркивая кружевные детали и силуэтные линии. Вся композиция создает очень легкий и соблазнительный образ.



TB1075



70ABCD  
75ABCD  
80ABCD  
85ABC

Бюстгальтер «пуш-ап» с формованной чашкой, на каркасах. Бретели, отстегивающиеся на спинке.

СОСТАВ: 55% PA, 33% PL, 12% EL



приглушенно-белый

TP1067



90-106

Трусы «брифы» с низкой линией талии.

СОСТАВ: 82% PA, 18% EL  
ПОДКЛАДКА ЛАСТОВИЦЫ: 100% CO



приглушенно-белый

TB6078



70BCD  
75ABCD  
80ABC  
85AB

Бюстгальтер с мягкой чашкой с вертикальным членением, на каркасах.

СОСТАВ: 84% PA, 16% EL



приглушенно-белый

TP3068



94-106

Трусы «слип» со средней линией талии.

СОСТАВ: 82% PA, 18% EL  
ПОДКЛАДКА ЛАСТОВИЦЫ: 100% CO



приглушенно-белый



Vogue

Серия Vogue – воплощение стиля и модных тенденций. Лаконичные линии, вышивка на сетке с графическим узором, широкие отделочные тесьмы в спортивном стиле – элементы нового образа сильной, уверенной в себе женщины. Нежно-розовый цвет вышивки и бантики с кружевным элементом придают образу чувственность и романтичность.

TB1084



70ABC  
75ABCD  
80ABCD

Бюстгальтер «пуш-ап» с формованной чашкой, на каркасах.

СОСТАВ: 59% PA, 30% PL, 11% EL



TB5091



70DE  
75BCDE  
80BCDE  
85BCD

Бюстгальтер на каркасах. Чашка на дубляже с хлопком.

СОСТАВ: 53% PA, 36% CO, 11% EL



TB6092



70CDE  
75BCDE  
80BCDE  
85BCD

Бюстгальтер с мягкой чашкой с Т-образным членением, на каркасах. Чашки на неэластичной подкладке.

СОСТАВ: 85% PA, 15% EL



TP6046



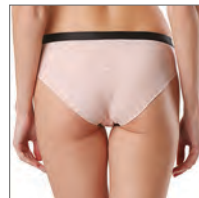
90-106

Трусы «танга» с низкой линией талии. Передняя деталь на подкладке. Задняя деталь выполнена из сетки всгиб.

СОСТАВ: 88% PA, 12% EL  
ПОДКЛАДКА ЛАСТОВИЦЫ: 100% CO



TP3075



94-110

Трусы «слип» со средней линией талии. Передняя деталь на подкладке. Задняя деталь выполнена из сетки всгиб.

СОСТАВ: 88% PA, 12% EL  
ПОДКЛАДКА ЛАСТОВИЦЫ: 100% CO

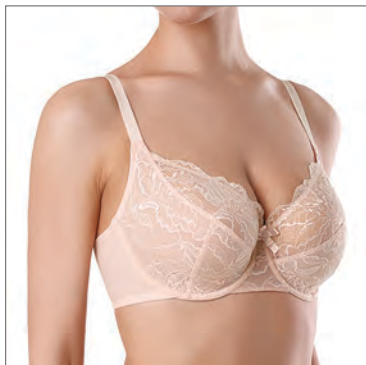


# Sonata



Sonata – легкая серия, созданная специально для женщин с эффектными формами. Секрет кроется в подкладках телесного цвета, которые выполняют функцию поддержки, оставаясь при этом абсолютно незаметными. Благодаря этому можно наслаждаться красотой итальянского кружева из новой коллекции, эффектными элементами отделки и великолепной посадкой.

TB6057



70 DEF  
75 CDEF  
80 BCDEF  
85 BCDE  
90 BCD

Бюстгальтер с мягкой чашкой с тройным диагональным членением, на каркасах. Нижняя деталь чашки и боковые детали стана на подкладке.

СОСТАВ: 65% PA, 19% PL, 16% EL



миндаль 2 квартал  
черный

TP3063



94-114

Трусы «слип» со средней линией талии. Передняя деталь на подкладке. Нижние срезы обработаны плоским швом.

СОСТАВ: 78% PA, 22% EL  
ПОДКЛАДКА ЛАСТОВИЦЫ: 100% CO



миндаль 2 квартал  
черный

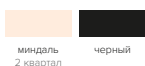
TB5027



70 DEF  
75 CDEF  
80 BCDEF  
85 BCDE  
90 BCD

Бюстгальтер «балконет» с Т-образным членением, на каркасах. Чашка на дубляже с хлопком. Боковые детали стана на подкладке.

СОСТАВ: 49% PA, 29% CO, 12% EL, 10% PL



миндаль 2 квартал  
черный

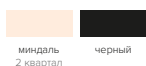
TP6062



90-106

Трусы «брифы» со средней линией талии. Передняя деталь на подкладке. Нижние срезы обработаны плоским швом.

СОСТАВ: 79% PA, 21% EL  
ПОДКЛАДКА ЛАСТОВИЦЫ: 100% CO



миндаль 2 квартал  
черный



## Ballerina

Изящество линий, легкость и романтичность соединились в серии Ballerina. Прозрачная сетка и кружево с выразительным рисунком дополняют друг друга и создают необычные вариации. Драпировки и бантики расставляют правильные акценты. Среди моделей бюстгалтеров стоит отметить конструкцию без каркасов с внутренней поддерживающей деталью. Легкий образ и сильный характер определяет настоящую прима-балерину.

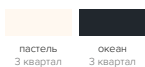
TB1109



70ABC  
75ABCD  
80ABCD  
85ABC

Бюстгальтер «пуш-ап» с формованной чашкой, на каркасах. Бретели, отстегивающиеся на спинке.

СОСТАВ: 49% PA, 42% PL, 9% EL



пастель 3 квартал океан 3 квартал

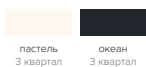
TP6088



90-102

Трусы «танга» с низкой линией талии.

СОСТАВ: 82% PA, 18% EL  
ПОДКЛАДКА ЛАСТОВИЦЫ: 100% CO



пастель 3 квартал океан 3 квартал

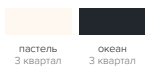
TB6110



70CDEF  
75BCDEF  
80BCDE  
85BCD

Бюстгальтер с мягкой чашкой с вертикальными выточками, на каркасах.

СОСТАВ: 87% PA, 13% EL



пастель 3 квартал океан 3 квартал

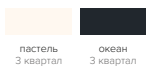
TP3089



94-110

Трусы «слип» со средней линией талии.

СОСТАВ: 82% PA, 18% EL  
ПОДКЛАДКА ЛАСТОВИЦЫ: 100% CO



пастель 3 квартал океан 3 квартал

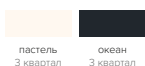
TB7111



70CDEF  
75BCDEF  
80BCDE  
85BCD

Бюстгальтер с мягкой чашкой без каркасов. Поддерживающая внутренняя деталь из дублированного полотна с хлопком. Упругие пластины в боковых деталях стана

СОСТАВ: 61% PA, 26% CO, 13% EL



пастель 3 квартал океан 3 квартал



## Fleur

Серия Fleur выполнена в романтическом стиле из шелковистого полотна, сетки и кружева с необычным высоким фестонем. Каждая модель серии украшена нарядной гирляндой из кружевных цветов. Крупное изображение цветка – одно из трендовых направлений в материалах для белья.



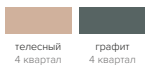
TB7053



70ABC  
75ABC  
80ABC  
85AB

Бюстгальтер с формованной чашкой, без каркасов. Упругие пластины в боковых деталях стана. Бретели, отстегивающиеся на спинке.

СОСТАВ: 57% PA, 29% PL, 14% EL



телесный 4 квартал    графит 4 квартал

TP3049



94-110

Трусы «слип» со средней линией талии. Задняя деталь из двойной сетки всгиб.

СОСТАВ: 82% PA, 18% EL  
ПОДКЛАДКА ЛАСТОВИЦЫ: 100% CO



телесный 4 квартал    графит 4 квартал

TB1051



70 ABCD  
75 ABCD  
80 ABCD  
85 ABCD

Бюстгальтер «пуш-ап» с формованной чашкой, на каркасах. Боковые детали стана на подкладке. Съемные бретели.

СОСТАВ: 60% PA, 25% PL, 15% EL



телесный 4 квартал    графит 4 квартал

TP6047



90-106

Трусы «танга» с низкой линией талии. Задняя деталь из двойной сетки всгиб.

СОСТАВ: 82% PA, 18% EL  
ПОДКЛАДКА ЛАСТОВИЦЫ: 100% CO



телесный 4 квартал    графит 4 квартал



## Tandem

В серии Tandem соединились сразу несколько бельевых тенденций: создание легкого образа, поиск новых конструктивных решений и смелые сочетания материалов. Кружевное полотно с цветочным рисунком, сетка в точку и узкое графичное кружево с прямым краем помогают передать женственность, легкость и в то же время сильный характер современной женщины. В серии три конструкции бюстгалтера: «пуш-ап» с формованной чашкой, оригинальная модель «бандо» со скрытой чашкой на каркасах, а также модель с треугольной чашкой на дубляже с хлопком. Все модели трусов украшены кружевной лентой.

TB1112



70 ABC  
75 ABC  
80 ABC  
85 AB

Бюстгальтер «пуш-ап» с формованной чашкой, на каркасах. Бретели, отстегивающиеся на спинке.

СОСТАВ: 50% PA, 40% PL, 10% EL



фламенко 4 квартал    черный 4 квартал

TP6090



90-106

Трусы «танга» с низкой линией талии.

СОСТАВ: 82% PA, 18% EL  
ПОДКЛАДКА ЛАСТОВИЦЫ: 100% CO



фламенко 4 квартал    черный 4 квартал

TB6113



70BCDE  
75ABCDE  
80ABCDE  
85ABC

Бюстгальтер с мягкой чашкой с вертикальным членением, на скрытых каркасах. Чашки и боковые детали стана на подкладке.

СОСТАВ: 65% PA, 22% PL, 13% EL



фламенко 4 квартал    черный 4 квартал

TP3091



94-106

Трусы «слип» со средней линией талии.

СОСТАВ: 85% PA, 15% EL  
ПОДКЛАДКА ЛАСТОВИЦЫ: 100% CO



фламенко 4 квартал    черный 4 квартал

TB7114



70 ABC  
75 ABC  
80 AB  
85 A

Бюстгальтер без каркасов, чашка на дубляже с хлопком. Упругие пластины в боковых деталях стана. Крючок на спинке для соединения бретелей.

СОСТАВ: 70% CO, 25% PL, 5% EL



фламенко 4 квартал    черный 4 квартал

# РАЗМЕРНЫЕ ТАБЛИЦЫ

## Как правильно выполнить измерения

Проводить измерения необходимо в бюстальтере с мягкой чашкой.

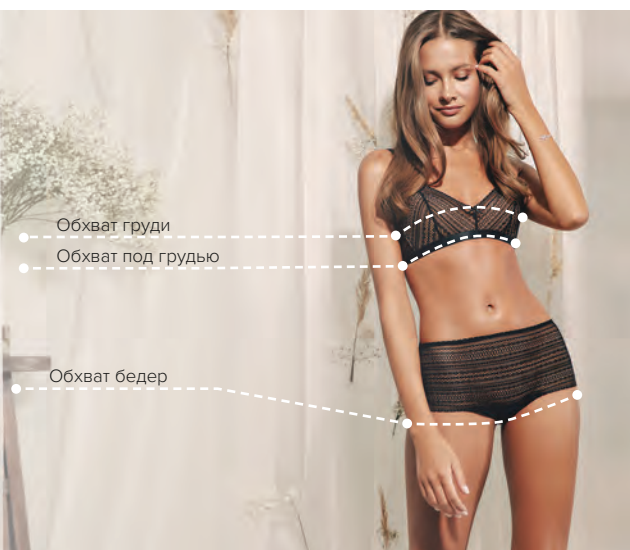
Тело должно находиться в вертикальном положении, руки опущены.

Размерная лента должна проходить по горизонтальной линии по выступающим точкам груди.

Обхват под грудью измеряется по горизонтальной линии при спокойном состоянии грудной клетки.

Обхват бедер измеряется по горизонтали по выступающим точкам бедер и ягодиц.

Размерная лента не должна пережимать тело.



## БЮСТГАЛЬТЕР

### Обхват под грудью (см)

|                |        | 63-67 | 68-72 | 73-77 | 78-82 | 83-87 | 88-92 | 93-97 | 98-102 | 103-107 | 108-112 | 113-117 | 118-122 |
|----------------|--------|-------|-------|-------|-------|-------|-------|-------|--------|---------|---------|---------|---------|
| СНГ            | CIS    | 65    | 70    | 75    | 80    | 85    | 90    | 95    | 100    | 105     | 110     | 115     | 120     |
|                | Европа | EU    | 65    | 70    | 75    | 80    | 85    | 90    | 95     | 100     | 105     | 110     | 115     |
| Великобритания | GB     | 30    | 32    | 34    | 36    | 38    | 40    | 42    | 44     | 46      | 48      | 50      | 52      |

### Обхват груди (см)

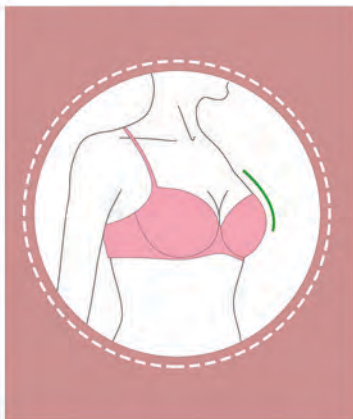
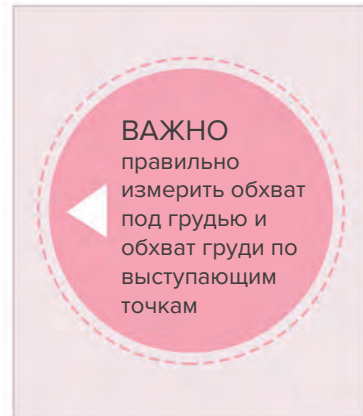
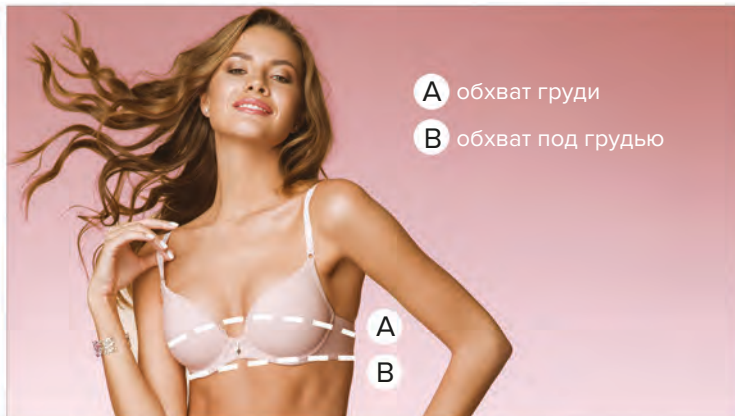
| Размер чашки (полнота) | AA    | 75-77 | 80-82   | 85-87   | 90-92   | 95-97   | 100-102 |         |         |         |         |         |         |
|------------------------|-------|-------|---------|---------|---------|---------|---------|---------|---------|---------|---------|---------|---------|
|                        | 13 см | A     | 77-79   | 82-84   | 87-89   | 92-94   | 97-99   | 102-104 | 107-109 | 112-114 | 117-119 | 122-124 |         |
| 15 см                  | B     | 79-81 | 84-86   | 89-91   | 94-96   | 99-101  | 104-106 | 109-111 | 114-116 | 119-121 | 124-126 | 129-131 | 134-136 |
| 17 см                  | C     | 81-83 | 86-88   | 91-93   | 96-98   | 101-103 | 106-108 | 111-113 | 116-118 | 121-123 | 126-128 | 131-133 | 136-138 |
| 19 см                  | D     | 83-85 | 88-90   | 93-95   | 98-100  | 103-105 | 108-110 | 113-115 | 118-120 | 123-125 | 128-130 | 133-135 | 138-140 |
| 21 см                  | E     | 85-87 | 90-92   | 95-97   | 100-102 | 105-107 | 110-112 | 115-117 | 120-122 | 125-127 | 130-132 | 135-137 | 140-142 |
| 23 см                  | F     | 87-89 | 92-94   | 97-99   | 102-104 | 107-109 | 112-114 | 117-119 | 122-124 | 127-129 | 132-134 | 137-139 | 142-144 |
| 25 см                  | G     | 89-91 | 94-96   | 99-101  | 104-106 | 109-111 | 114-116 | 119-121 | 124-126 | 129-131 | 134-136 | 139-141 | 144-146 |
| 27 см                  | H     | 91-93 | 96-98   | 101-103 | 106-108 | 111-113 | 116-118 | 121-123 | 126-128 | 131-133 | 136-138 | 141-143 | 146-148 |
| 29 см                  | I     | 93-95 | 98-100  | 103-105 | 108-110 | 113-115 | 118-120 | 123-125 | 128-130 | 133-135 | 138-140 | 143-145 | 148-150 |
| 31 см                  | J     | 95-97 | 100-102 | 105-107 | 110-112 | 115-117 | 120-122 | 125-127 | 130-132 | 135-137 | 140-142 | 145-147 | 150-152 |

## ТРУСЫ

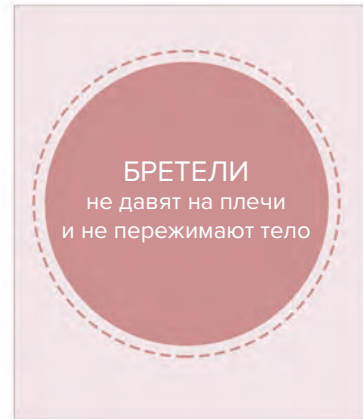
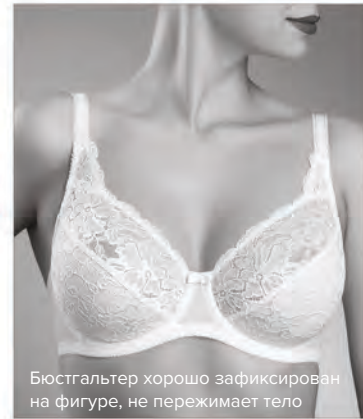
### Обхват бедер (см)

|     |        | 84-88 | 88-92 | 92-96 | 96-100 | 100-104 | 104-108 | 108-112 | 112-116 | 116-120 | 120-124 | 124-128 | 128-132 | 132-136 |
|-----|--------|-------|-------|-------|--------|---------|---------|---------|---------|---------|---------|---------|---------|---------|
| СНГ | CIS    | 86    | 90    | 94    | 98     | 102     | 106     | 110     | 114     | 118     | 122     | 126     | 130     | 134     |
|     | Европа | EU    | 34    | 36    | 38     | 40      | 42      | 44      | 46      | 48      | 50      | 52      | 54      | 56      |

# КАК ПОДОБРАТЬ БЮСТГАЛЬТЕР ПРАВИЛЬНО



**ЧАШКИ**  
бюстгалтера  
соответствуют  
полноте груди,  
не передавливают  
грудь по верхней линии



## ПОЛУЧИЛОСЬ? ПРОВЕРЯЕМ:

Поднимите руки: бюстгальтер должен остаться на месте.  
Поместите палец под стан бюстгалтера и оттяните:  
если расстояние между телом и изделием не более 4-х см,  
размер бюстгалтера подобран верно.

## КОДИРОВКА МОДЕЛИ БЮСТГАЛЬТЕРА

RB1017

R – regular / классическая коллекция

T – trend / линия тренд

B – bra / бюстгальтер

1 – тип конструкции

017 – порядковый номер модели

## КОДИРОВКА МОДЕЛИ ТРУСОВ

RP4015

R – regular / классическая коллекция

T – trend / линия тренд

P – panties / трусы

4 – тип конструкции

015 – порядковый номер модели

## ТИПЫ КОНСТРУКЦИЙ БЮСТГАЛЬТЕРОВ

1 – формованный «пуш-ап»

2 – дублированный «пуш-ап»

3 – формованная чашка

4 – формованная чашка spacer

5 – дублированная или полудублированная чашка

6 – мягкая чашка

7 – бескаркасная чашка

8 – формованная чашка балконет

## ТИПЫ КОНСТРУКЦИЙ ТРУСОВ ЖЕНСКИХ

1 – брифы

2 – слип с высокой линией талии

3 – слип со средней линией талии

4 – слип с низкой линией талии

5 – стринг

6 – танга

## ОБОЗНАЧЕНИЯ СОСТАВА МАТЕРИАЛОВ

PA – polyamide / полиамид

PL – polyester / полиэстер

EL – elasthan / эластан

LY – Lycra / лайкра

CO – cotton / хлопок

VI – viscose / вискоза

## ЦВЕТА



белый



приглушенно-  
белый



пастель



миндаль



пудра



каменя



каменя  
с черным



кристалл



телесный



прованс



ниагара



тимьян



фрезия



брусника



коралл



красный



фламенко



бордо



ирис



маренго



графит



океан



черный

# ОФОРМЛЕНИЕ МЕСТ ПРОДАЖ

## РЕКЛАМНАЯ ПРОДУКЦИЯ

- 1 брендированные вешалки
- 2 стикеры для входной зоны
- 3 планшеты имиджевые
- 4 постеры для примерочных
- 5 листовки информационные
- 6 ярлыки информационные



1



2



3



4



5



6



# ОФОРМЛЕНИЕ МЕСТ ПРОДАЖ



## ПОМОЩЬ В ДИЗАЙНЕ И ВЕРСТКЕ

- 7 фриззы, баннеры
- 8 имиджи для витрин
- 9 закассовые модули

- 10 элементы навигации
- 11 наружная реклама



**élégant**  
**Conte**  
WOMEN'S COLLECTION

БЕЛЬЕ CONTE LINGERIE  
НОВЫЙ УРОВЕНЬ КОМФОРТА

7



8



9



10



11

Спрашивайте актуальный каталог рекламной продукции для оформления мест продаж у вашего менеджера.





*élégant*  
**Conte**<sup>®</sup>  
WOMEN'S COLLECTION

[conte.by](http://conte.by) | [conteB2B.com](http://conteB2B.com) | [conte-lingerie.com](http://conte-lingerie.com)

#ConteLingerie



@conteofficial

*elegant*  
**Conte**<sup>®</sup>  
WOMEN'S COLLECTION

[conte.by](http://conte.by) | [conteB2B.com](http://conteB2B.com) | [conte-lingerie.com](http://conte-lingerie.com)

#ConteLingerie