



Verally

Почувствуй себя желанной
Feel yourself desired

Женское белье «Verally»

Уважаемые Партнеры,

Предлагаем Вашему вниманию каталог продукции компании «Медея Стиль», Беларусь. Компания была основана в 2006г. и за это время успела много достичь в производстве трикотажного белья и корсетных изделий под торговой маркой VERALLY.

Для производства изделий используется сырье только европейского производства. Система менеджмента качества проектирования, разработки и производства продукции соответствует международному уровню, о чем свидетельствует сертификат ISO 9001-2009, который подтверждается ежегодно.

Пусть каждая женщина почувствует себя желанной в белье от VERALLY!

Lingerie «Verally»

Dear partners,

Please find the catalogue of products by "MedeaStyle" Production Company of Belarus, given for your kind attention. The company was founded in 2006, and since then, it has managed to achieve much progress in manufacturing knitwear lingerie and corselets under VERALLY brand.

We use only high-quality materials of European origin for our products. Our quality management system for design, development and manufacture of products conforms to the international standards, as evidenced by ISO 9001-2009 Certificate being revalidated annually.

Let every woman feel herself beloved in VERALLY-brand lingerie!



Содержание/ Table of contents

Быстрый поиск / Index of models	3
Определение размера / Table of sizes	4
Трусы / Panties	
Макси/Maxi.....	6-7
Миди / Midi.....	7-8
Мини / Mini.....	9-11
Стринги / Thongs.....	12-13
Пояс для чулок / Suspender Belt.....	13
Корректирующее белье / Correcting underwear	14
Бюстгальтера / Bras	
Для подростков / For teenagers.....	16
Для кормящих / Maternity.....	17
Бескаркасные / Frameless.....	18
На дуближе / Double-layer.....	19
Полупоролон / Half-cup.....	20
Мягкая чашка / Soft cups.....	20-22
Формованная чашка / Molded cups.....	22
Комплекты/ Sets	
Комплекты / Sets.....	24-25
Коллекция Амаретто / Amaretto collection.....	26
Коллекция Ева / Eva collection.....	27
Коллекция Марсель / Marsel collection.....	28
Коллекция Прованс / Provans collection.....	29
Предпостельное белье/ Leisure wear	30-32
Пеньюары/Peignoir.....	32
Бельевой трикотаж / Knitted wear	
Ночная сорочка / Nighties.....	34
Пижама / Pajamas.....	34-35
Майки / Shirts.....	36
Панталоны/Pantaloons.....	37
Описание / Description	38-39

Быстрый поиск / Index of models

Трусы, панталоны / Panties, pantaloons

101.....	7,27
106.....	7
107.....	6,27
109.....	6
110.....	6
112.....	6
113.....	6
114.....	9
115.....	9
116.....	12
118.....	9
119.....	12
121.....	12
125.....	12
126.....	12
127.....	12
130.....	6
131.....	12
132.....	7
134.....	7
135.....	9
136.....	9
137.....	12
138.....	8
139.....	9
145.....	9
147.....	14
149.....	6
150.....	7
155.....	9
157.....	10
159.....	10
163.....	10
164.....	6
166.....	37
167.....	37
168.....	37
169.....	37
172.....	10
173.....	10
175.....	37
176.....	37
179.....	14
181.....	14
182.....	30,31
188.....	31
189.....	10
190.....	10

Бюстгальтера/ Bras

191.....	12
192.....	10
193.....	27
197.....	10
199.....	7
1001.....	11
1002.....	11
1003.....	11
1004.....	8
1006.....	14
1007.....	11
1008.....	8
1014.....	13,29
1015.....	8
1020.....	31
1029.....	6
1036.....	14
1040.....	8
1047.....	29
1049.....	28
1051.....	14
1055.....	28
1056.....	28
1061.....	9
1064.....	8
1065.....	8
1066.....	8
1068.....	11
1077.....	25
1084.....	7
1086.....	13
1088.....	8
1092.....	7
1093.....	7
1095.....	13
1096.....	13
1099.....	29
1100.....	25
1101.....	26
1102.....	11
1103.....	11
1108.....	24
1109.....	24
1110.....	23,24
1112.....	26
1113.....	26
1115.....	13
1116.....	25

201.....	19
207.....	18
209.....	16
213.....	20
216.....	19
219.....	21
221.....	20
223.....	21
226.....	22
230.....	22
236.....	18
239.....	16
240.....	16
245.....	20
246.....	21
247.....	21
249.....	21
253.....	21
255.....	29
259.....	18
262.....	27
264.....	20
265.....	19
266.....	19
269.....	17
273.....	17
274.....	27
275.....	27
282.....	22
287.....	22
289.....	22
299.....	18
2001.....	29
2003.....	17
2004.....	16
2006.....	22
2007.....	22
2011.....	28
2012.....	29
2013.....	25
2016.....	18
2017.....	21
2019.....	18
2020.....	20
2021.....	28
2022.....	25
2023.....	20
2024.....	20

Предпостельное белье, майки, ночные сорочки Leisure wear, shirts, nighties

2025.....	28
2029.....	16
2030.....	19
2031.....	19
2032.....	19
2034.....	19
2037.....	17
2038.....	20
2039.....	21
2040.....	22
2042.....	18
2043.....	25
2044.....	19
2045.....	20
2046.....	23
2047.....	24
2048.....	24
2050.....	26
2051.....	26
2052.....	26
2055.....	24
302.....	36
303.....	36
304.....	36
305.....	31
307.....	30
309.....	36
312.....	31
313.....	31
319.....	35
323.....	35
324.....	34
325.....	34
326.....	34
333.....	36
334.....	35
335.....	36
345.....	32

Размерная шкала/ Lingerie sizing

Разница (см) Difference (cm)	10-11	12-13	14-15	16-17	18-19	20-21	22-23	24-25	26-27	28-29
Полнота чашки Cup fullness	AA	A	B	C	D	E	F	G	H	I

Размер / Size	65	70	75	80	85	90	95	100	
Обхват под грудью, см Underbust measurement, cm	63-67	68-72	73-77	78-82	83-87	88-92	93-97	98-102	
	AA	75-77	80-82	85-87					
обхват груди, см Cup measurement, cm	A	77-79	82-84	87-89	92-94	97-99	100-104	107-109	112-114
	B	79-81	84-86	89-91	94-96	99-101	104-106	109-111	114-116
	C		86-88	91-93	96-98	101-103	106-108	111-113	116-118
	D		88-90	93-95	98-100	103-105	108-110	113-115	118-120
	E		90-92	95-97	100-102	105-107	110-112	115-117	120-122
	F		92-94	97-99	102-104	107-109	112-114	117-119	122-124
	G		94-96	99-101	104-106	109-111	114-116	119-121	124-126
	H		96-98	101-103	106-108	111-113	116-118	121-123	126-128
	I		98-100	103-105	108-110	113-115	118-120	123-125	128-130

Размерная шкала/ Lingerie sizing

РФ/ Russia	40	42	44	46	48	50	52	54	56	58	60	62
Международный/ International	XXS	XS	S	M	L	XL	XXL	XXXL	4XL	5XL	6XL	7XL
Европа/ Europe	34	36	38	40	42	44	46	48	50	52	54	56
США/ USA	6	8	10	12	14	16	18	20	22	24	26	28
обхват груди/ cup measurement	80-82	83-85	86-89	90-93	94-97	98-101	102-105	106-109	110-113	114-117	118-121	122-125
обхват талии/ waist size	56-58	58-62	62-65	65-68	68-71	71-74	74-77	77-80	80-83	83-86	86-89	89-92
обхват бедер/ size of hips	84-86	86-90	90-94	94-98	98-102	102-106	106-110	110-116	116-122	122-128	128-134	134-140

размер одежды / Dress size	42-44	44-46	46-48	48-50	50-52	52-54	56-58	60-62
размер корректирующего белья / size of correct- ing underwear	65-90	70-95	75-100	80-105	85-110	90-115	95-120	100-125

Как определить размер трусов

Чтобы определить размер трусов, необходимо измерить объем бедер по наиболее выступающим точкам бедер и ягодиц. Размерная шкала корректирующих моделей учитывает также объем талии.

How to identify your panty size

To determine the size of panties, please measure the size of hips at the most prominent points of hips and buttocks. The sizes of correcting panties take into account the waist size as well.

Как определить размер бюстгалтера

Чтобы определить размер бюстгалтера, необходимо произвести два измерения:

1- под грудью. По нему определяется размер бюстгалтера

2- по наиболее выступающим точкам груди.

Разницей между первым и вторым измерением дает полноту определяется полнотачашки.

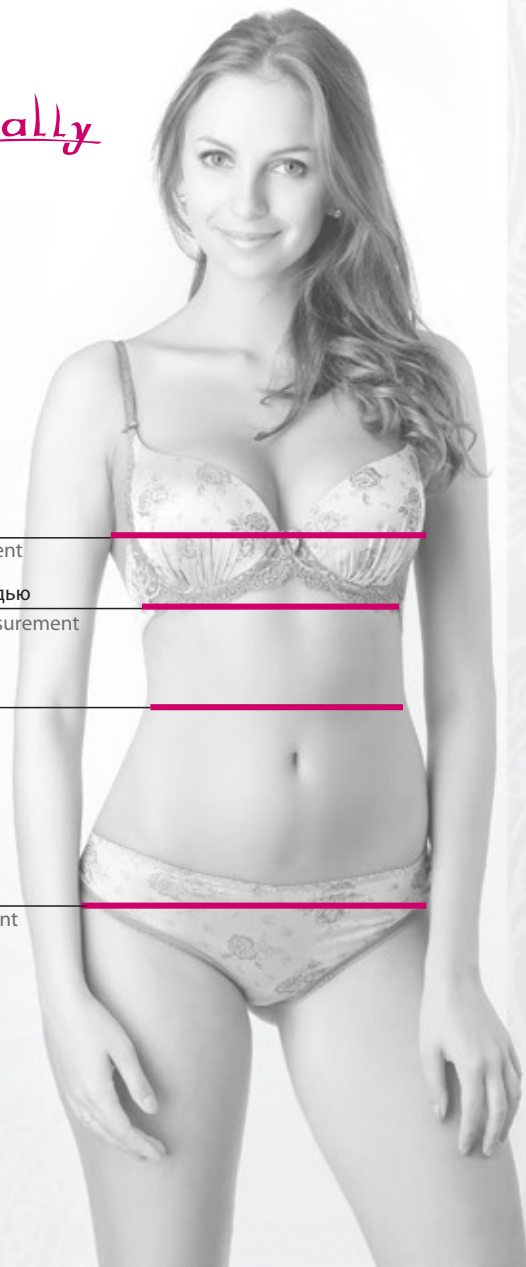
How to identify your bra size

To identify the bra size, you need to make two measurements:

1 – underbust measurement. It will determine the bra size.

2 - at the fullest part of your bust.

The difference between the first and the second measurements is the cup fullness.



обхват груди
Cup measurement

обхват под грудью
underbust measurement

объем талии
Waist size

обхват бедер
Hip measurement

Трусы Panties

**107**

размер: 98-118

хлопок/cotton 80%
эластан/elastan 5%
ПА/poliamide 15%

**112**

размер: 98-126

хлопок/cotton 40%
эластан/elastan 10%
ПА/poliamide 50%

**149**

размер: 90-118

хлопок/cotton 70%
эластан/elastan 6%
ПА/poliamide 24%

**109**

размер: 102-130

хлопок/cotton 95%
эластан/elastan 5%

**113**

размер: 102-130

хлопок/cotton 70%
эластан/elastan 6%
ПА/poliamide 24%

**164**

размер: 90-118

хлопок/cotton 80%
эластан/elastan 5%
ПА/poliamide 15%

**110**

размер: 98-130

хлопок/cotton 80%
эластан/elastan 5%
ПА/poliamide 15%

**130**

размер: 98-118

хлопок/cotton 70%
эластан/elastan 6%
ПА/poliamide 24%

**1029**

размер: 90-118

хлопок/cotton 8%
эластан/elastan 12%
ПА/poliamide 80%

**1084**

размер: 94-130

хлопок/cotton 80%
эластан/elastan 5%
ПА/poliamide 15%

**1092**

размер: 98-130

хлопок/cotton 80%
эластан/elastan 5%
ПА/poliamide 15%

**1093**

размер: 98-130

хлопок/cotton 80%
эластан/elastan 5%
ПА/poliamide 15%

**101**

размер: 90-106

хлопок/cotton 95%
эластан/elastan 5%

**132**

размер: 94-114

хлопок/cotton 56%
эластан/elastan 8%
ПА/poliamide 36%

**150**

размер: 94-114

хлопок/cotton 80%
эластан/elastan 5%
ПА/poliamide 15%

**106**

размер: 94-114

хлопок/cotton 80%
эластан/elastan 5%
ПА/poliamide 15%

**134**

размер: 90-106

хлопок/cotton 56%
эластан/elastan 8%
ПА/poliamide 36%

**199**

размер: 90-118

хлопок/cotton 8%
эластан/elastan 12%
ПА/poliamide 80%

**1008**

размер: 90-110

хлопок/cotton 80%
эластан/elastan 5%
ПА/poliamide 15%**1040**

размер: 90-106

хлопок/cotton 70%
эластан/elastan 6%
ПА/poliamide 24%**1004**

размер: 90-114

хлопок/cotton 80%
эластан/elastan 5%
ПА/poliamide 15%**115**

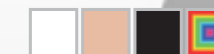
размер: 90-110

хлопок/cotton 8%
эластан/elastan 12%
ПА/poliamide 80%**118**

размер: 90-106

хлопок/cotton 70%
эластан/elastan 6%
ПА/poliamide 24%**114**

размер: 90-110

хлопок/cotton 95%
эластан/elastan 5%**1015**

размер: 90-110

хлопок/cotton 8%
эластан/elastan 12%
ПА/poliamide 80%**1064**

размер: 94-114

хлопок/cotton 80%
эластан/elastan 5%
ПА/poliamide 15%**1065**

размер: 94-114

хлопок/cotton 80%
эластан/elastan 5%
ПА/poliamide 15%**135**

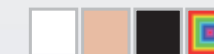
размер: 90-106

хлопок/cotton 80%
эластан/elastan 5%
ПА/poliamide 15%**136**

размер: 90-106

хлопок/cotton 90%
эластан/elastan 6%
ПА/poliamide 4%**139**

размер: 90-106

хлопок/cotton 56%
эластан/elastan 8%
ПА/poliamide 36%**1066**

размер: 94-114

хлопок/cotton 80%
эластан/elastan 5%
ПА/poliamide 15%**1088**

размер: 90-110

хлопок/cotton 95%
эластан/elastan 5%**138**

размер: 94-114

хлопок/cotton 40%
эластан/elastan 10%
ПА/poliamide 50%**145**

размер: 90-110

хлопок/cotton 70%
эластан/elastan 6%
ПА/poliamide 24%**155**

размер: 90-106

хлопок/cotton 56%
эластан/elastan 8%
ПА/poliamide 36%**1061**

размер: 90-106

вискоза/viscose 85%
хлопок/cotton 10%
эластан/elastan 5%

**157**

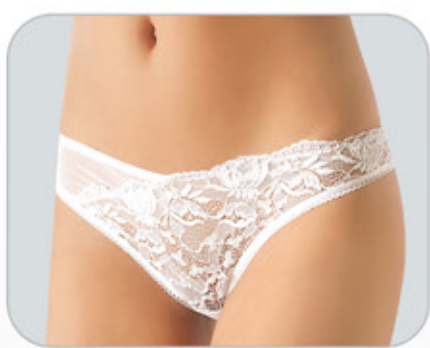
размер: 90-106

хлопок/cotton 26%
эластан/elastan 10%
ПА/poliamide 64%

**159**

размер: 90-110

хлопок/cotton 8%
эластан/elastan 12%
ПА/poliamide 80%

**163**

размер: 90-110

хлопок/cotton 12%
эластан/elastan 9%
ПА/poliamide 79%

**1001**

размер: 90-106

хлопок/cotton 8%
эластан/elastan 12%
ПА/poliamide 80%

**1002**

размер: 90-106

хлопок/cotton 95%
эластан/elastan 5%

**1003**

размер: 90-106

хлопок/cotton 40%
эластан/elastan 10%
ПА/poliamide 50%

**172**

размер: 90-102

хлопок/cotton 95%
эластан/elastan 5%

**173**

размер: 90-102

хлопок/cotton 95%
эластан/elastan 5%

**189**

размер: 90-102

хлопок/cotton 70%
эластан/elastan 6%
ПА/poliamide 24%

**1007**

размер: 90-106

хлопок/cotton 26%
эластан/elastan 10%
ПА/poliamide 64%

**1102**

размер: 90-114

хлопок/cotton 8%
эластан/elastan 12%
ПА/poliamide 80%

**190**

размер: 90-106

хлопок/cotton 56%
эластан/elastan 8%
ПА/poliamide 36%

**192**

размер: 90-106

хлопок/cotton 95%
эластан/elastan 5%

**197**

размер: 90-106

хлопок/cotton 80%
эластан/elastan 5%
ПА/poliamide 15%

**1103**

размер: 90-106

хлопок/cotton 8%
эластан/elastan 12%
ПА/poliamide 80%

**1068**

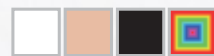
размер: 90-114

хлопок/cotton 8%
эластан/elastan 12%
ПА/poliamide 80%

Mini
сана

**116**

размер: 90-110
хлопок/cotton 70%
эластан/elastan 6%
ПА/poliamide 24%

**119**

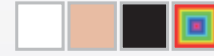
размер: 90-106
хлопок/cotton 8%
эластан/elastan 12%
ПА/poliamide 80%

**121**

размер: 90-106
хлопок/cotton 26%
эластан/elastan 10%
ПА/poliamide 64%

**1095**

размер: 90-106
хлопок/cotton 40%
эластан/elastan 10%
ПА/poliamide 50%

**125**

размер: 90-106
хлопок/cotton 8%
эластан/elastan 12%
ПА/poliamide 80%

**126**

размер: 90-114
хлопок/cotton 95%
эластан/elastan 5%

**127**

размер: 90-106
хлопок/cotton 70%
эластан/elastan 6%
ПА/poliamide 24%

**1096**

размер: 94-106
хлопок/cotton 80%
эластан/elastan 5%
ПА/poliamide 15%

**131**

размер: 90-102
хлопок/cotton 26%
эластан/elastan 10%
ПА/poliamide 64%

**137**

размер: 90-106
хлопок/cotton 8%
эластан/elastan 12%
ПА/poliamide 80%

**191**

размер: 90-106
хлопок/cotton 8%
эластан/elastan 12%
ПА/poliamide 80%

**1014**

размер: 90-106
хлопок/cotton 8%
эластан/elastan 12%
ПА/poliamide 80%

**1115**

размер: 90-110
хлопок/cotton 8%
эластан/elastan 12%
ПА/poliamide 80%

**1086**

размер: 65-80/90-105
эластан/elastan 17%
ПА/poliamide 83%



Thong
трусы



1006

размер: 98-130
хлопок/cotton 90%
эластан/elastan 6%
ПА/poliamide 4%



181

размер: 94-114
хлопок/cotton 8%
эластан/elastan 12%
ПА/poliamide 80%



147

размер: 70-95/100-125
эластан/elastan 17%
ПА/poliamide 83%



179

размер: 98-126
хлопок/cotton 8%
эластан/elastan 12%
ПА/poliamide 80%



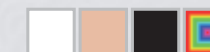
1036

размер: 70 -95/95-120
хлопок/cotton 8%
эластан/elastan 12%
ПА/poliamide 80%



1051

размер: 98-126
хлопок/cotton 8%
эластан/elastan 12%
ПА/poliamide 80%



Бюстгальтера **Bras**



**2029**

80% х/б/cotton, 15% ПА/poliamide, 5% эластан/elastan

65-75AA, A, B, C, 80AA, A, B

бескаркасные бюстальтера На дубляже / Frameless on dubbing

**240**

95% х/б/cotton, 5% эластан/elastan

65-75AA, AB

**2004**

80% х/б/cotton, 15% ПА/poliamide, 5% эластан/elastan

65-75 AA, A, B

бюстальтера На дубляже / On dubbing

**209 push-up**

83% ПА/poliamide, 17% эластан/elastan

65AA, A, B, 70-75 AA, ABCD, 80-85ABCD

**239 push-up**

38% х/б/cotton, 57% ПА/poliamide, 5% эластан/elastan

65AA, AB, 70-85AA, ABCD

**273**

90% х/б/cotton, 4% ПА/poliamide, 6% эластан/elastan

70-90 BCDE

На каркасе /
with frammess**2003**

48% х/б/cotton, 46% ПА/poliamide, 6% эластан/elastan

70CDE, 75-85BCDE, 90CDE

**269**

90% х/б/cotton, 4% ПА/poliamide, 6% эластан/elastan

75-95 ABCDE

На каркасе, на дубляже /
with frammess, On dubbing**2037**

90% х/б/cotton, 4% ПА/poliamide, 6% эластан/elastan

70CDEF, 75-90BCDEF, 95BCDE

**207**

12% х/б/cotton, 79% ПА/poliamide, 9% эластан/elastan
70-80ABC, 85AB

**236**

12% х/б/cotton, 79% ПА/poliamide, 9% эластан/elastan
70-80ABCD, 85ABC

**259**

12% х/б/cotton, 79% ПА/poliamide, 9% эластан/elastan
75-95BCDEF

**299**

26% х/б/cotton, 64% ПА/poliamide, 10% эластан/elastan
75DEFGHI, 80-95CDEFGHI, 100CDE

**2042**

26% х/б/cotton, 64% ПА/poliamide, 10% эластан/elastan
70-75BCDEFG, 80BCDEF, 85BCDE

**2016**

12% х/б/cotton, 79% ПА/poliamide, 9% эластан/elastan
75 EF, 80-95 CDEF

**2019**

26% х/б/cotton, 64% ПА/poliamide, 10% эластан/elastan
75-90 BCDEF, 95 BCDE

**201**

12% х/б/cotton, 79% ПА/poliamide, 9% эластан/elastan
70-85 ABCD

**2031 push-up**

40% х/б/cotton, 50% ПА/poliamide, 10% эластан/elastan
70-85ABCD, 90ABC

**216 push-up**

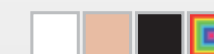
26% х/б/cotton, 64% ПА/poliamide, 10% эластан/elastan
70-85ABCD

**2030**

26% х/б/cotton, 64% ПА/poliamide, 10% эластан/elastan
70CDEF, 75-85BCDEF, 90-95BCDE

**265**

38% х/б/cotton, 57% ПА/poliamide, 5% эластан/elastan
70BCD, 75-80ABCD, 85ABC, 90AB

**266**

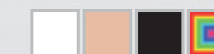
40% х/б/cotton, 50% ПА/poliamide, 10% эластан/elastan
75-95BCDE

**2032 push-up**

40% х/б/cotton, 50% ПА/poliamide, 10% эластан/elastan
70-85ABCD

**2034 push-up**

40% х/б/cotton, 50% ПА/poliamide, 10% эластан/elastan
70-85ABCD, 90ABC

**2044**

40% х/б/cotton, 50% ПА/poliamide, 10% эластан/elastan
80EFGHIJ, 85-95DEFGHIJ, 100DEFGH



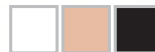
213



12% х/б/cotton, 79% ПА/poliamide, 9% эластан/elastan
75-105 ABCDEFGHI, 100-115 ABCDEFG



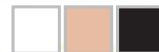
221



95% х/б/cotton, 5% эластан/elastan
75 BCDEFGH, 80-110 ABCDEFGH



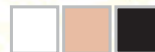
245



80% х/б/cotton, 15% ПА/poliamide, 5% эластан/elastan
75-90 ABCDE



264



12% х/б/cotton, 79% ПА/poliamide, 9% эластан/elastan
75-95 CDEFGHI, 100 CDEFG



2020



48% х/б/cotton, 46% ПА/poliamide, 6% эластан/elastan
75-90 BCDE, 95 BCD



2024



38% х/б/cotton, 57% ПА/poliamide, 5% эластан/elastan
75 DEFGH, 80-90 BCDEFG, 95 BCDEFG, 100 BCDEF



2023



90% ПА/poliamide, 10% эластан/elastan
70 EF, 75 DEF, 80-90 BCDEF, 95 BCDE, 100 B



2045



26% х/б/cotton, 64% ПА/poliamide, 10% эластан/elastan
75-95 BCDEF



2038



12% х/б/cotton, 79% ПА/poliamide, 9% эластан/elastan
75-85 BCDE, 90 BCD, 95 BC



2017



90% ПА/poliamide, 10% эластан/elastan
75 EF, 80-95 CDEF



223



26% х/б/cotton, 64% ПА/poliamide, 10% эластан/elastan
75-95 CDEF



247



56% х/б/cotton, 36% ПА/poliamide, 8% эластан/elastan
75-95 ABCD



219



90% ПА/poliamide, 10% эластан/elastan
70 DEFGHI, 75-90 CDEFGHI, 95 CDEFG



241



48% х/б/cotton, 46% ПА/poliamide, 6% эластан/elastan
75-85 BCDE, 90 BCDE



249



80% х/б/cotton, 15% ПА/poliamide, 5% эластан/elastan
70-80 CDEFG, 85-95 BCDEFG, 100 BCDE



2039



90% ПА/poliamide, 10% эластан/elastan
75-100 CDEFG



246



90% х/б/cotton, 4% ПА/poliamide, 6% эластан/elastan
75-95 ABCD



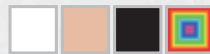
253



90% ПА/poliamide, 10% эластан/elastan
75-95 BCDEFG

бюстальтера Мягкая чашка / Soft cup
**287**

90% ПА/poliamide, 10% эластан/elastan
70-85 ABCD, 90BC

**289**

90% ПА/poliamide, 10% эластан/elastan
75-85CDEFGH, 90CDEF, 95CDE

бюстальтера Формованные чашки / Molded cups
**2007 spacer**

83% ПА/poliamide, 17% эластан/elastan
70C, 75BCDE, 80-85ABCDE, 90BCD, 95BC, 100B

**226 push-up**

83% ПА/poliamide, 17% эластан/elastan
65BCD, 70-75ABCD, 80ABC, 85AB

**230**

83% ПА/poliamide, 17% эластан/elastan
70CDEF, 75-85BCDEF, 90-95BCDE

**2040 spacer**

90% ПА/poliamide, 10% эластан/elastan
70C, 75ABCDE, 80-85ABCDE, 90BCD, 95BC, 100B

**282 push-up**

10% эластан/elastan, 90% ПА/poliamide
65BCD, 70-80ABCD, 85ABC

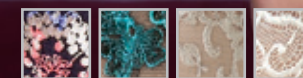
**2006 double push-up**

83% ПА/poliamide, 17% эластан/elastan
70B, 75ABC, 80AB, 85A

Комплекты Sets
2046

38% х/б/cotton,
57% ПА/poliamide

70-85 BCDE

**1110**

размер: 90-110
хлопок/cotton 8%
эластан/elastan 12%
ПА/poliamide 80%





2048

26% х/б/cotton, 10% эластан/elastan, 64% ПА/poliamide
75DEFG, 80-90CDEF, 95CDEF



1108

размер: 94-118
хлопок/cotton 8%
эластан/elastan 12%
ПА/poliamide 80%



2047

26% х/б/cotton, 10% эластан/elastan, 64% ПА/poliamide
75DEF, 80-95CDEF



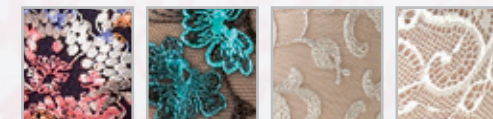
1109

размер: 90-106
хлопок/cotton 12%
эластан/elastan 9%
ПА/poliamide 79%



2055

38% х/б/cotton, 5% эластан/elastan, 57% ПА/poliamide
70-85 BCDE



1110

размер: 90-110
хлопок/cotton 8%
эластан/elastan 12%
ПА/poliamide 80%



2043

26% х/б/cotton, 10% эластан/elastan, 64% ПА/poliamide
70-75BCDE, 80 BCD, 85DC



1100

размер: 90-110
хлопок/cotton 8%
эластан/elastan 12%
ПА/poliamide 80%



2022 push-up

26% х/б/cotton, 10% эластан/elastan, 64% ПА/poliamide
75-80ABCD, 85BC



1077

размер: 90-110
хлопок/cotton 8%
эластан/elastan 12%
ПА/poliamide 80%



2013 push-up

40% х/б/cotton,
10% эластан/elastan,
50% ПА/poliamide
70-80ABCD, 85ABC



1116

размер: 90-106
хлопок/cotton 8%
эластан/elastan 12%
ПА/poliamide 80%



**2052 push-up**

40% х/б/cotton, 10% эластан/elastan, 50% ПА/poliamide
70-85ABCD

1101

размер: 90-106
хлопок/cotton 56%
эластан/elastan 8%
ПА/poliamide 36%

**2050 push-up**

40% х/б/cotton, 10% эластан/elastan, 50% ПА/poliamide
70-85ABCD

**1112**

размер: 90-106
хлопок/cotton 26%
эластан/elastan 10%
ПА/poliamide 64%

**2051**

26% х/б/cotton, 10% эластан/elastan, 64% ПА/poliamide
70EFG, 75-95 CDEFG

**1113**

размер: 94-114
хлопок/cotton 8%
эластан/elastan 12%
ПА/poliamide 80%

**275 push-up**

90% х/б/cotton, 4% эластан/elastan, 6% ПА/poliamide
70-85ABCD

101

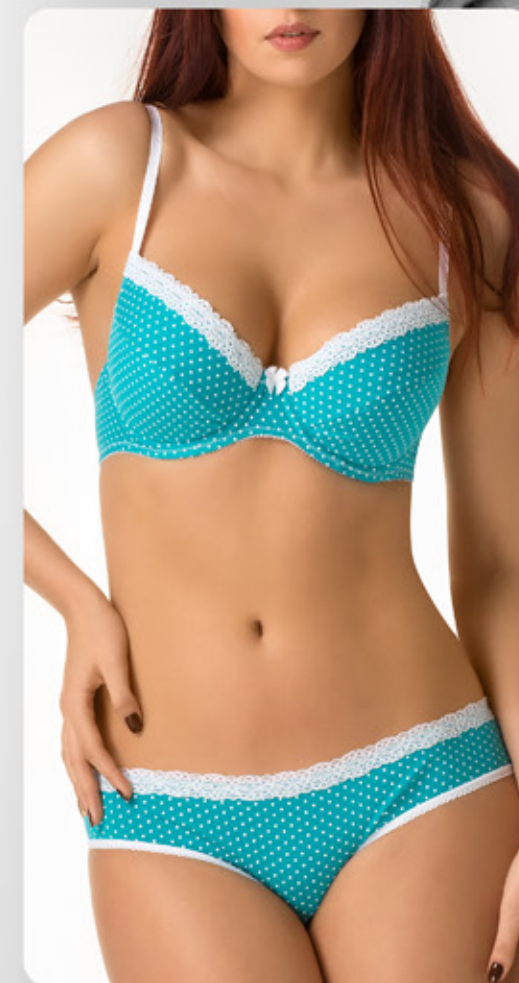
размер: 90-106
хлопок/cotton 95%
эластан/elastan 5%

**274**

80% х/б/cotton, 5% эластан/elastan, 15% ПА/poliamide
70 DEFG, 75-100 BCDEFG

107

размер: 98-118
хлопок/cotton 80%
эластан/elastan 5%
ПА/poliamide 15%

**262 push-up**

90% х/б/cotton, 4% эластан/elastan, 6% ПА/poliamide
70-85 ABCD

193

размер: 94-106
хлопок/cotton 12%
эластан/elastan 9%
ПА/poliamide 79%



Amaretto
Амаретто

Eva

**2011** push-up

48% х/б/cotton, 5% эластан/elastan, 46% ПА/poliamide
70-80ABCD, 85ABCD, 90ABC

1056

размер: 94-106
хлопок/cotton 8%
эластан/elastan 12%
ПА/poliamide 80%

**2021** push-up

10% эластан/elastan, 90% ПА/poliamide
65BCD, 70-80ABCD, 85ABC

1049

размер: 90-106
хлопок/cotton 8%
эластан/elastan 12%
ПА/poliamide 80%

**2025** push-up

40% х/б/cotton, 10% эластан/elastan, 50% ПА/poliamide
70ABC, 75-80ABCD, 85AB

1055

размер: 94-110
хлопок/cotton 8%
эластан/elastan 12%
ПА/poliamide 80%

**2012** push-up

38% х/б/cotton, 5% эластан/elastan, 57% ПА/poliamide
70-80ABCD, 85ABC

1014

размер: 90-106
хлопок/cotton 8%
эластан/elastan 12%
ПА/poliamide 80%

**255** push-up

40% х/б/cotton, 10% эластан/elastan, 50% ПА/poliamide
70-85ABCD

1047

размер: 90-106
хлопок/cotton 8%
эластан/elastan 12%
ПА/poliamide 80%

**2001**

26% х/б/cotton, 10% эластан/elastan, 64% ПА/poliamide
70EFG, 75-95CDEFG

1099

размер: 90-122
хлопок/cotton 8%
эластан/elastan 12%
ПА/poliamide 80%

Provans
Provans

**307**

ПА/poliamide 83%
эластан/elastan 17%
размер: 84-96

182

размер: 90-102
хлопок/cotton 8%
эластан/elastan 12%
ПА/poliamide 80%

предпостельное белье

**305**

83% ПА/poliamide, 17% эластан/elastan

84-96**188**

размер: 90-102
хлопок/cotton 8%
эластан/elastan 12%
ПА/poliamide 80%

**313**

83% ПА/poliamide, 17% эластан/elastan

84-96**1020**

размер: 90-102
хлопок/cotton 8%
эластан/elastan 12%
ПА/poliamide 80%

**312**

83% ПА/poliamide, 17% эластан/elastan

84-96**182**

размер: 90-102
хлопок/cotton 8%
эластан/elastan 12%
ПА/poliamide 80%



**345**

83% ПА/poliamide, 17% эластан/elastan

84-100

**319**

83% ПА/poliamide, 17% эластан/elastan

84-100



**325**

95% х/б/cotton, 5% эластан/elastan

88-104**324**

95% х/б/cotton, 5% эластан/elastan

88-104**326**

90% вискоза/viscose, 5% эластан/elastan, 5% ПА/poliamide

88-104**323**

93% вискоза/viscose, 7% эластан/elastan

88-112**334**

97% вискоза/viscose, 3% эластан/elastan

88-112

**333**

90% х/б/cotton, 4% ПА/poliamide, 6% эластан/elastan
84-108

**304**

95% х/б/cotton, 5% эластан/elastan
84-96

**309**

95% х/б/cotton, 5% эластан/elastan
84-100

**302**

80% х/б/cotton, 15% ПА/poliamide, 5% эластан/elastan
84-108

**303**

80% х/б/cotton, 15% ПА/poliamide, 5% эластан/elastan
84-108

**335**

70% х/б/cotton, 24% ПА/poliamide, 6% эластан/elastan
84-108

**166**

размер: 90-118
хлопок/cotton 80%
эластан/elastan 5%
ПА/poliamide 15%

**169**

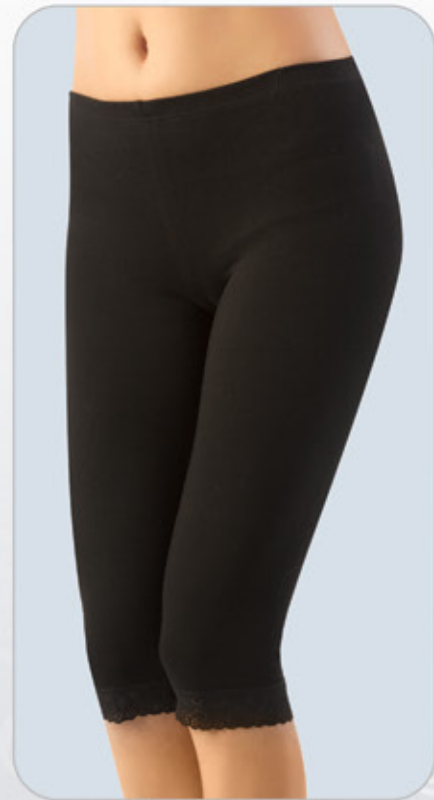
размер: 90-130
хлопок/cotton 90%
эластан/elastan 6%
ПА/poliamide 4%

**175**

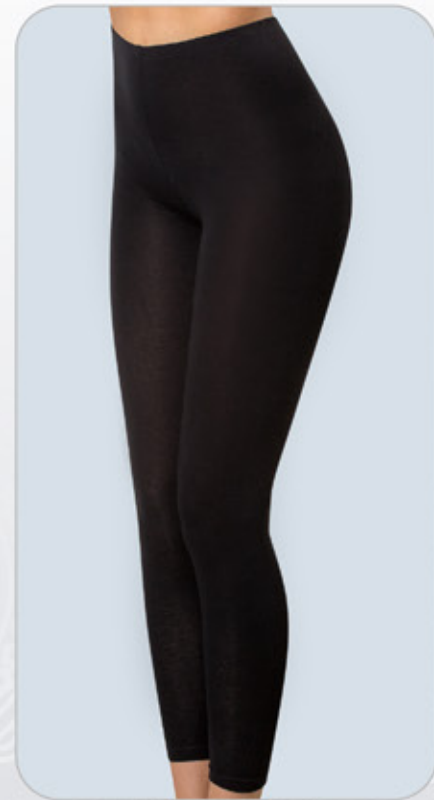
размер: 98-118
хлопок/cotton 90%
эластан/elastan 6%
ПА/poliamide 4%

**167**

90-130
хлопок/cotton 90%
эластан/elastan 6%
ПА/poliamide 4%

**168**

размер: 90-130
хлопок/cotton 90%
эластан/elastan 6%
ПА/poliamide 4%

**176**

размер: 94-130
хлопок/cotton 95%
эластан/elastan 5%

Описание / Description

Бескаркасные / Frameless

213

Бескаркасная модель из эластичного полотна в сочетании с неэластичным кружевным полотном для большой размерной группы. Подкладка нижней части чашки из хлопка.

Frameless bra of stretch fabric and non-stretch lace fabric for plus sizes. Cotton-padded lower cup.

2024

Биюстгальтер-майка из эластичного полотна, неэластичного трикотажного полотна, неэластичного кружева на подкладке из хлопка. Без каркасов. Чашка мягкая. Отделка – бантик.

Frameless T-shirt bra of stretch fabric with non-stretch lace fabric for plus sizes. Cotton-padded lower cups.

221

Бескаркасная модель из вышитой ткани 100% х/б. Подкладка нижней части чашки и боковые детали их хлопка.

Frameless bra of 100% knitted cotton with embroidery. Cotton-padded lower cups and cotton-knit sides.

245

Бескаркасная модель из эластичного трикотажного полотна в сочетании с эластичным кружевом, нижняя чашка на дубляже.

Frameless bra of stretch knit fabric with stretch lace. Double-padded lower cups.

2020

Бескаркасная модель из эластичного кружева с внутренней боковой поддержкой из хлопка. Передняя часть бретели декорирована кружевом. Подкладка нижней части чашки и боковые детали из хлопка.

Frameless bra of elastic lace and cotton knitted fabric with lycra. Cotton fabric provides internal side support. Front part of shoulder straps decorated with laces.

Для кормящих / Maternity

269

Бескаркасная модель из хлопкового трикотажного полотна с отстегивающимися чашками для кормления детей. Специальная конструкция бюстгальтера обеспечивает необходимую поддержку груди во время кормления.

Frameless bra of cotton stretch fabric with unfasten cups for nursing. The special bra design provides for proper breast support during the nursing period.

273

Бескаркасная модель из хлопкового трикотажного полотна с отстегивающимися чашками для кормления детей. Внутренняя хлопковая деталь обеспечивает поддержку груди во время кормления.

Frameless bra of cotton stretch fabric with unfasten cups for nursing. The internal cotton padding provides for proper breast support during the nursing period.

2003

Биюстгальтер для кормящих мам из эластичного кружевного полотна. Чашка на подкладке из 100% х/б с внутренней деталью для поддержания груди во время кормления. Биюстгальтер на каркасах.

Underwire bra of stretch lace fabric on frames. Cups with internal cotton padding for proper breast support during the nursing period.

2037

Биюстгальтер для кормления из эластичного набивного хлопкового полотна с лайкрой. На каркасах. Внутренняя поддерживающая деталь из эластичного трикотажного хлопкового полотна. Чашка на дублированной подкладке. Отделка – контрастное узкое кружево, бантик.

Underwire bra of cotton stretch fabric with unfasten cups for nursing. The internal cotton padding provides for proper breast support during the nursing period. Bra with double-layer special design cups decorated with narrow lace.

Для подростков / for teenagers

2029

Биюстгальтер из эластичного набивного трикотажного полотна и эластичного кружева. Без каркасов. Чашка мягкая. Нижняя деталь чашки на подкладке из хлопка. Отделка – бантик.

Teenager design bra of non-stretch lace fabric and of stretch knit fabric, wirefree.

240

Бескаркасная модель из эластичного трикотажного полотна. Frameless bra of stretch knit fabric.

2004

Молодежный бюстгальтер из эластичного полотна х/б, без каркасов. Чашка на дубляже.

Teenager design bra of stretch cotton fabric, wirefree. Double-layer cups.

209

Молодежный бюстгальтер из неэластичного кружевного полотна на каркасах. Чашки на дубляже с эффектом пуш-ап.

Teenager design bra of non-stretch lace fabric with underwire. Double-layer push-up cups.

239

Биюстгальтер из эластичного кружева на каркасах. Чашки на объёмном дубляже с эффектом пуш-ап. Боковые детали стана из эластичного кружева. Биюстгальтер со съёмной бретелью.

Underwire bra of stretch lace, with double-layer full-coverage “push-up” cups. Removable straps.

На дубляже / Double-layer

201

Биюстгальтер из эластичного кружева, чашка на дубляже, боковые детали из эластичного полотна.

Underwire bra of stretch lace, with double-layer cups and stretch sides.

216

Биюстгальтер из эластичного кружева, глубокая чашка на дубляже, боковые детали из эластичного кружева. Дополнительные вкладыши обеспечивают эффект push-up.

Underwire bra of stretch lace, with double-layer full-coverage cups and stretch sides. Special inserts for push-up sensation.

265

Биюстгальтер из эластичного кружевного полотна, чашка на дубляже оригинальной формы. Отделка-узкое кружево.

Bra of stretch lace fabric, with double-layer special design cups decorated with narrow lace.

266

Нарядный биюстгальтер из эластичного полотна с гладкой чашкой на дубляже, отделка по верхнему краю чашки узкой рюшей.

Elegant underwire padded bra of stretch plain fabric, decorated with thin ruche at the upper cup edge.

2030

Биюстгальтер из эластичного полотна и эластичного кружева. На каркасах. Чашка из 3х частей на дублированной подкладке. Вехняя деталь чашки дублирована частично. Отделка – бантик.

Bra made of elastic fabric and elastic lace. In the frames. Cup of 3 parts per duplicated lining, semi-padded cups.

2031

Биюстгальтер «пуш-ап» из эластичного кружева. На каркасах. Чашка с вытачкой на дублированной подкладке. Стан кружевной. Отделка – бантик.

Underwire bra of stretch lace, with double-layer full-coverage “push-up” cups.

2032

Биюстгальтер «пуш-ап» из эластичного полотна-сетки и эластичного кружевного полотна. На каркасах. Чашка из двух частей на дублированной подкладке. Отделка- бантик.

Underwire bra of stretch lace, with double-layer full-coverage “push-up” cups.

2034

Биюстгальтер из эластичного полотна и эластичного кружева. На каркасах. Кружевная чашка с вытачкой на дубляже с эффектом пуш-ап. Отделка – бантик.

Underwire padded bra of stretch plain fabric and of stretch lace, “push-up” cups.

Полупоролон / Half-cup

207

Нарядный биюстгальтер из эластичного кружева или вышивки, ажурная чашка частично на дубляже оригинальной формы, боковые детали из эластичного полотна.

Elegant bra of stretch lace or embroidery. Cotton semi-padded shaped cups with openwork, stretch fabric sides.

236

Биюстгальтер из эластичного кружева или вышивки, нижняя часть чашки на дубляже оригинальной формы, боковые детали из эластичного

полотна-сетка.

Underwire bra of stretch lace or embroidery. Double-layer shaped lower cups, stretch mesh sides. Sides padded with elastic inserts.

259

Биюстгальтер из неэластичного кружева, нижняя часть чашки на дубляже, боковые детали из эластичного полотна. Боковые детали уплотнены упругими пластинами.

Bra of non-stretch lace fabric. Double-layer lower cups, stretch fabric sides.

2016

Биюстгальтер из эластичного полотна, нижняя чашка на дубляже, верхняя часть из вышивки, боковые детали из эластичного полотна. Боковые детали уплотнены упругими пластинами.

Bra of stretch fabric, with double-layer lower cups, embroidery upper cups, stretch fabric sides. Sides padded with elastic inserts.

299

Биюстгальтер из эластичного полотна, из трикотажного полотна и эластичного кружева. Чашка мягкая на каркасах. Нижняя деталь из не эластичного трикотажа, верхняя деталь из эластичного кружева. Боковая деталь чашки переходящая в бретель из объёмного дубляжа и эластичного кружева. Боковые детали уплотнены упругими пластинами.

Bra of stretch fabric, knit and lace. Soft underwire-based cup. Non-stretch knot lower cups, stretch lace upper cups. Cup sides go to wide shoulder straps with double-layer padding and stretch lace. Sides padded with elastic inserts.

2019

Биюстгальтер из неэластичной вышивки. Нижняя деталь чашки на дубляже. Боковые детали из эластичного полотна микрофибра, укреплены пластинами. Передняя часть бретели декорирована вышивкой.

Underwire bra of non-stretch embroidery. Double-layer lower cups. Elastic sides padded with elastic inserts. Front part of shoulder straps decorated with embroidery.

2042

Биюстгальтер из эластичного кружева, эластичного и трикотажного полотен. На каркасах. Чашка из 3-х деталей. Нижняя деталь чашки из трикотажного полотна на дублированной подкладке. Отделка – бантик.

Bra of stretch fabric, knit and lace, with double-layer lower cups. Sides padded with elastic inserts.

Мягкая чашка / Soft cup

219

Универсальный биюстальтер из эластичного кружева в сочетании с эластичным полотном, боковые детали из эластичного полотна.

Multi-way bra of stretch lace with stretch fabric, stretch fabric sides.

223

Нарядный кружевной бюстгальтер из эластичного кружева, боковые детали из эластичного х/б полотна, нижняя часть чашки на подкладке из трикотажного полотна 100% х/б.

Elegant lace bra of stretch lace. Stretch cotton sides, cotton-lined lower cups.

241

Нарядный кружевной бюстгальтер из эластичного кружева, боковые детали из трикотажного хлопкового полотна с эластаном, кружевной выход на бретель, нижняя часть чашки на подкладке из трикотажного хлопкового полотна.

Elegant lace bra of stretch lace. Stretch cotton sides with elasthan, front part of shoulder straps decorated with lace, cotton-lined knit lower cups.

246

Биюстгальтер из хлопкового трикотажного полотна. Простая удобная модель для женщин, предпочитающих натуральные материалы и ощущение уверенности и комфорта.

Underwire bra of knit cotton fabric. Plain and comfortable design bra for natural preferences, comfort and confidence.

247

Биюстгальтер из эластичного кружева в сочетании с хлопковым трикотажным полотном. Боковые детали и подкладка нижней части чашки из хлопкового трикотажного полотна. Для удобства и дополнительной поддержки предусмотрена боковая деталь чашки.

Underwire bra of stretch lace, combined with cotton knit fabric. Cotton knit sides and cotton-lined lower cups. Extra side inserts for additional support and comfort.

249

Биюстгальтер из эластичного кружева в сочетании с хлопковым эластичным полотном, боковые детали из хлопкового эластичного полотна. Нижняя деталь чашки на х/б подкладке.

Underwire bra of stretch lace, combined with cotton stretch fabric, cotton stretch sides. Cotton-lined lower cups.

253

Биюстгальтер из неэластичного кружева или вышивки в сочетании с эластичным полотном, боковые детали из эластичного полотна. Для дополнительной поддержки предусмотрена боковая деталь чашки.

Underwire bra of non-stretch lace or embroidery, combined with cotton lace fabric. Extra side inserts for additional support.

287

Биюстгальтер из эластичного полотна и эластичного кружева с мягкой чашкой на каркасах. Нижняя деталь чашки на подкладке из полупрозрачного тонкого трикотажного полотна. Передняя деталь стана из эластичного кружева.

Underwire bra of stretch fabric and stretch lace with soft cup. Mesh-lined lower cups. Stretch lace front body panel.

289

Биюстгальтер из эластичного полотна, трикотажного полотна и эластичного кружева. Чашка на каркасах. Нижняя деталь из неэластичного трикотажа. Верхняя деталь из эластичного кружева. Боковая деталь чашки корректирует форму.

Underwire bra of stretch fabric, knit fabric and stretch lace. Non-stretch knit lower cups. Stretch lace upper cups. Correcting design of cup sides. Sides padded with elastic inserts.

2017

Биюстгальтер на каркасах из эластичного полотна. Верхняя деталь чашки из неэластичной вышивки. Боковые детали уплотнены упругими пластинами.

Bra of stretch fabric, embroidery upper cups. Sides padded with elastic inserts.

2023

Биюстгальтер из неэластичного кружевного полотна на каркасах. Боковые детали из эластичного полотна микрофибра, укреплены пластинами. Чашка оригинальной формы, отделка-узкое кружево.

Underwire bra of non-stretch lace fabric. Special design cups decorated with narrow lace. Sides padded with elastic inserts.

2045

Биюстгальтер с мягкой чашкой из эластичного полотна и эластичного кружева. На каркасах. Чашки из 3-х частей. Боковая корректирующая и нижняя детали чашки на подкладке их хлопка.

Underwire bra of stretch fabric, knit fabric and stretch lace. Stretch lace upper cups. Correcting design of cup sides. Sides padded with elastic inserts.

2038

Нарядный бюстгальтер с мягкой чашкой из неэластичного кружева. На каркасах. Боковые детали из эластичного полотна микрофибра, укреплены пластинами.

Elegant underwire bra of non-stretch lace fabric with underwire. Correcting design of cup sides. Sides padded with elastic inserts.

2039

Биюстгальтер из трикотажного полотна, эластичного полотна и неэластичной вышивки на сетке. На каркасах. Мягкие чашки без подкладки. Нижняя деталь чашки из двух частей и боковая поддерживающая деталь придают изделию идеальную форму. Боковые детали стана усилены упругими пластинами.

Underwire bra of stretch fabric, knit fabric and stretch lace. Soft cups unlined. Lower part of cup of two parts and the side supporting detail give the product an ideal form. Sides padded with elastic inserts.

Формованная чашка / Molded cups

226

Биюстгальтер из эластичного кружева с гладкой формованной чашкой с эффектом “push-up” со съёмными бретельями.

Underwire push-up molded bra of stretch lace with plain cups and removable shoulder straps.

230

Биюстгальтер из эластичного полотна с гладкой формованной чашкой. Underwire molded bra of stretch fabric with plain cups.

282

Биюстгальтер пуш-ап из набивного эластичного полотна. С объёмной формованной чашкой. По линии втачивания чашки сборка. Передняя деталь стана и отделочная деталь чашки из эластичного кружева.

Underwire push-up bra of stretch printed with full-coverage molded cups. Gathers at the cup seam line. Stretch lace upper cup and front body panel.

2006

Биюстгальтер из эластичного трикотажного полотна с гладкой формованной чашкой на каркасах с эффектом двойного пуш-ап.

Underwire double push-up molded bra of stretch knit fabric with plain cups.

Описание / Description

Прованс / Provans

2012

Биюстгальтер на каркасах с объёмной чашкой пуш-ап на дубляже. Нижние детали чашки из набивного сатинового эластичного полотна. Верхняя и передняя деталь чашки из эластичного кружева. Боковая деталь из эластичного полотна.

Underwire push-up bra with double-layer full-coverage cups. Lower cups of stretch printed satin. Stretch lace upper cup and front body panel. Stretch fabric sides.

255

Биюстгальтер из набивного эластичного полотна с отделкой из эластичного кружев. Чашка на дубляже с эффектом пуш-ап. Боковые детали из эластичного полотна. Биюстгальтер на каркасах.

Underwire push-up bra of stretch printed fabric with stretch lace. Stretch fabric sides.

2001

Биюстгальтер из эластичного трикотажного полотна. Верхняя деталь чашек из эластичного кружева. Нижние детали чашки на подкладке из объёмного дубляжа. Боковые детали стана усилены упругими пластинами. Биюстгальтер на каркасах.

Bra of stretch knit fabric. Stretch lace upper cups. Double-layer padded lower cups. Underwire design. Front panel sides padded with elastic inserts.

Амаретто / Amaretto

2052

Биюстгальтер «пуш-ап» из эластичного полотна и эластичного сетчатого полотна с набивкой «флок». На каркасах. Чашки на дублированной подкладке. Отделка – бантик.

Underwire Bra «push-up» of elastic fabric and elastic mesh fabric with padding «flock» fabric.

2051

Биюстгальтер из эластичного полотна, эластичного сетчатого полотна и эластичного кружева с набивкой «флок». На каркасах. Нижняя деталь чашки на дублированной подкладке. Боковые детали стана усилены упругими пластинами.

Bra of stretch knit fabric, with padding «flock» fabric. Stretch lace upper cups. Double-layer padded lower cups. Underwire design. Front panel sides padded with elastic inserts.

2050

Биюстгальтер «пуш-ап» из эластичного сетчатого полотна, эластичного сетчатого полотна и эластичного кружева с набивкой «флок» На каркасах. Чашка на дублированной подкладке. Отделка – бантик. Underwire bra «push-up» from an elastic mesh fabric, elastic mesh fabric and elastic lace with padded «flock» fabric. Finishing - bow.

Ева / Eva

275

Биюстгальтер из эластичного полотна х/б с гладкой чашкой на объёмном дубляже с эффектом пуш-ап.

Push-up bra of stretch cotton fabric with plain double-layer padded cups.

274

Биюстгальтер из эластичного хлопчатобумажного полотна с лайкрой, нижняя чашка на дубляже, верхняя часть из эластичного кружева, боковые детали из основного трикотажного полотна.

Bra of elastic cotton fabric with lycra, double-layer padded lower cups, stretch lace upper cups, sides made of knit basic fabric.

262

Нарядный биюстгальтер из эластичного х/б полотна с гладкой чашкой на дубляже, отделка по верхнему краю чашки узким контрастным кружевом. Дополнительные вкладыши обеспечивают эффект push-up.

Elegant padded bra of stretch cotton fabric with plain cups, decorated with narrow contrast lace at the upper edge. Extra inserts provide for push-up sensation.

2007

Биюстгальтер-спейсер. На каркасах. Формованные чашки из тканого многослойного, формоустойчивого материала. Верхний срез чашки и пройма обработаны эластичной окантовкой.

Underwire spacer bra, feature smooth and seamless cups, hug the figure perfectly.

Коллекции / collection

Цветные комплекты / Coloured sets

2047

Биюстгальтер из эластичного полотна и неэластичной вышивки на сетке. На каркасах. Нижняя деталь чашки, переходящая в бретель, на дублированной подкладке. Отделка – бантик.

Underwire bra of stretch knit fabric and elastic cloth and non-stretch embroidery on the grid. . Cup sides go to wide shoulder straps with double-layer padding.

2048

Биюстгальтер из эластичного полотна и неэластичной вышивки на сетке. На каркасах. Нижняя и боковая корректирующая деталь чашки, переходящая в бретель, на дублированной подкладке. Отделка – бантик.

Underwire bra of stretch knit fabric and elastic cloth and non-stretch embroidery on the grid. Cup sides go to wide shoulder straps with double-layer padding.

2046

Биюстгальтер «балконет» из эластичного полотна и неэластичной вышки на сетке. На каркасах. Чашки на дублированной подкладке. Бретели съёмные. Отделка – бантик.

Balconette bra of stretch knit fabric and elastic cloth and non-stretch embroidery on the grid. Removable shoulder straps.

2027

Биюстгальтер «пуш-ап» из эластичного гладкого и эластичного набивного полотен. На каркасах. Чашка на дублированной подкладке. Отделка - бретели из двойных контрастных «спагетти», бантик.

Underwire push-up bra of stretch printed fabric.



 *Verally*

ООО «МедеяСтиль»

220124, Республика Беларусь,
г. Минск, ул. Лынькова, 123, к. 1.

LLC «MedeyaStyle»

220124, Republic of Belarus,
Minsk, Lynkova str. 123, k1.

Тел.: +375 (17) 365-01-19,

+375(17) 369-72-32

Тел./факс: +375 (17) 205-82-57

e-mail: info@verally.by

Skype: [verally_minsk](https://www.skype.com/name/verally_minsk)

www.verally.by

